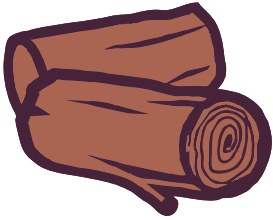


Holz = Bio-Energie

Spartherm
informiert

1,0 kg Holz hat eine Eigenenergie von 4 kWh



4 kWh x 80% Wirkungsgrad = 3,2 kWh
abzgl. 3% Verlust ø Asche = 0,1 kWh
effektive Leistung = 3,1 kWh / kg Holz

Bei der Verbrennung von 2 kg Holz/Stunde ergeben sich somit:

2,0 kg/h -> 2,0 kg/h x 3,1 kWh / kg Holz -> ~ 6 kW



2,5 kg/h -> 2,5 kg/h x 3,1 kWh / kg Holz -> 7,8 kW



Pro kW Heizleistung können ~10 m² Fläche (~ 25 m³ Raum)
beheizt werden (bei neueren Gebäuden mit guter Isolierung)