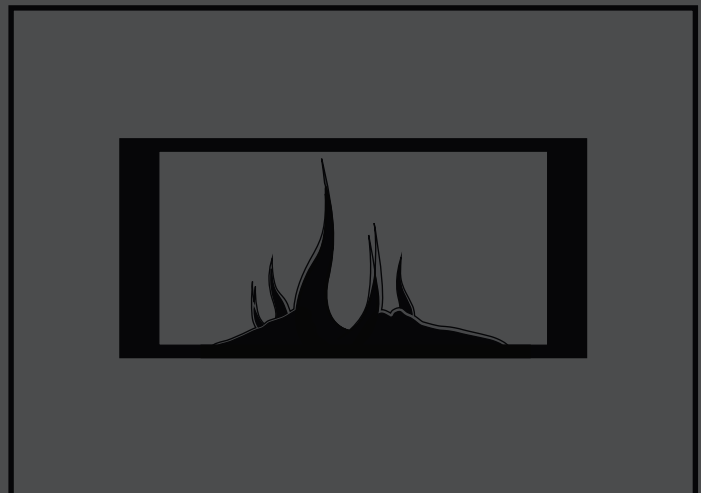




# BUNDESIMMISSIONS- SCHUTZVERORDNUNG

CAIR-FLYER  
Spartherm-Qualität für gute Luft.



Für bestehende Anlagen, die vor dem 23.03.2010 erbaut wurden, musste bereits bis Ende 2013 ein Nachweis über die Einhaltung der Anforderungen (CO 4000mg/Nm<sup>3</sup>, Staub 150mg/Nm<sup>3</sup>) der BImSchV erfolgen.

Am einfachsten geht der Nachweis über die HKI-Datenbank, welche unter [www.hki-online.de](http://www.hki-online.de), Menüpunkt „Geräte“ zu finden ist.

Wird für die Anlagen kein Nachweis über die Einhaltung der Emissionsanforderungen geführt, so schreibt die BImSchV eine Sanierung vor.

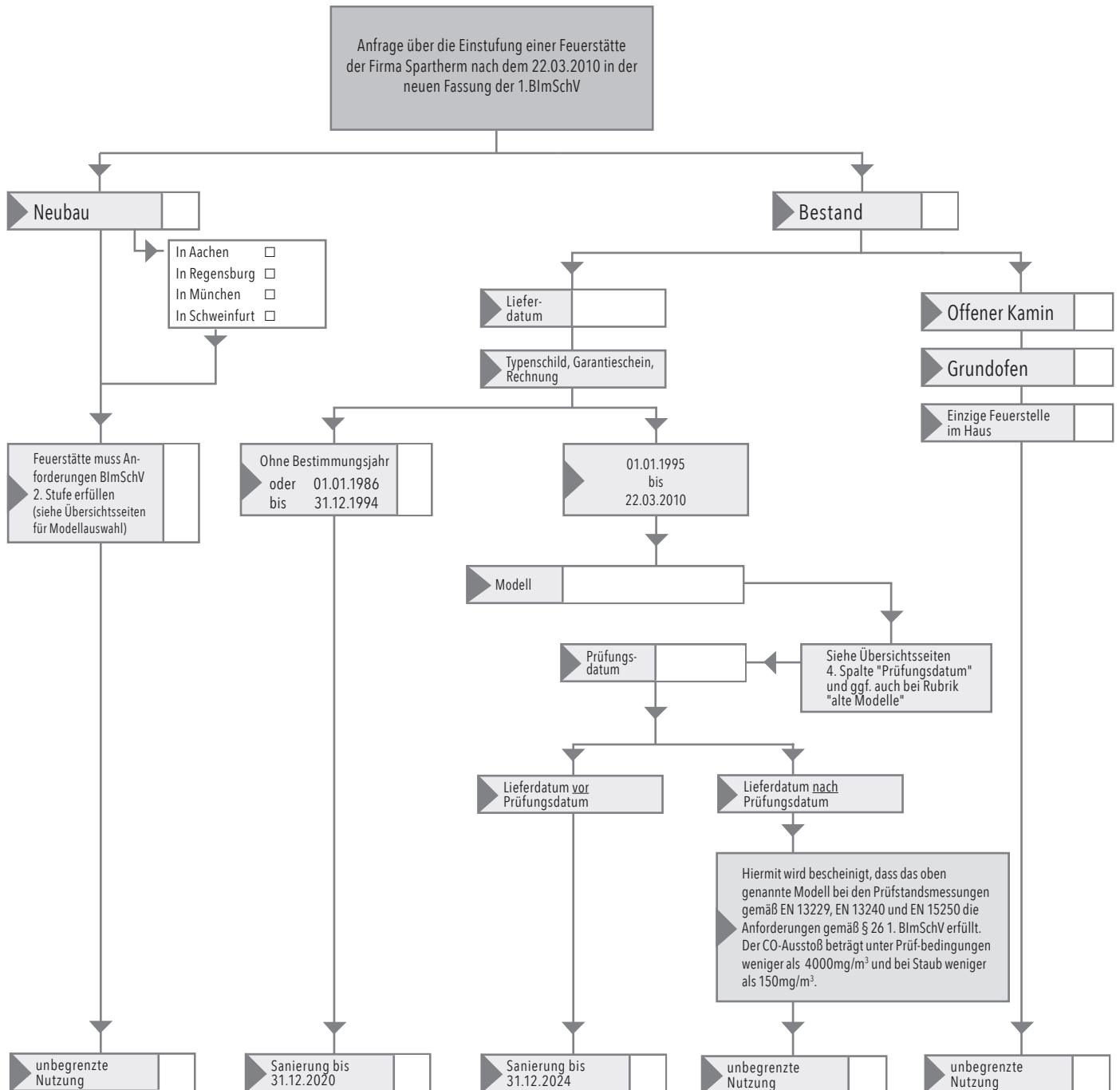
Einbau bis 31.12.1985 → Sanierung bis 31.12.2017

Einbau von 01.01.1986 – 31.12.1994 → Sanierung bis 31.12.2020

Einbau von 01.01.1995 – 20.03.2010 → Sanierung bis 31.12.2024

Name	_____
Vorname	_____
Straße / Nr.	_____ / _____
PLZ / Ort	_____ / _____

# PRÜFSTANDSMESSBESCHEINIGUNG



Spalte	Anforderungen	Staub	CO	Wirkungsgrad in %			Nox	CnHm
				Einsatz	Ofen	Kachel- ofen		
I	geprüft nach DIN EN 13229 / 13240		1% (12500mg/Nm³)	30	50	30	-	-
II	DIN plus (für Kamineinsätze / Kaminöfen) Juni 2008	75 mg/Nm³	1500 mg/Nm³	72	75	72	200 mg/Nm³	120 mg/Nm³
	DIN plus (für Kaminöfen) September 2011	40 mg/Nm³	1250 mg/Nm³	-	78	-	200 mg/Nm³	120 mg/Nm³
III	2. Stufe BImSchV. 2010. ab Inkrafttreten 31.12.2014	40 mg/Nm³	1250 mg/Nm³	75	73	75	-	-
IV	BStV Regensburg	75 mg/Nm³	1500 mg/Nm³	-			200 mg/Nm³	-
	BStV Regensburg (für H <sub>2</sub> O-Geräte)	50 mg/Nm³	1500 mg/Nm³	-			200 mg/Nm³	-
V	BStV München	40 mg/Nm³	1250 mg/Nm³	75	73	80	200 mg/m³	-
	BStV München (für Pelletöfen)	30 mg/Nm³	250 mg/Nm³	85			200 mg/m³	-
VI	FBStVo Aachen	40 mg/Nm³	1250 mg/Nm³	75			-	-
VII	Art. 15a B-VG: Österreich	35 mg/MJ	1100 mg/MJ	80			150 mg/MJ	50 mg/MJ
	Art. 15a B-VG: Österreich (für Pelletöfen)	25 mg/MJ	500 mg/MJ	-	80	-	100 mg/MJ	30 mg/MJ
VIII	Schweiz: Erfüllungen ab 01.01.2011	75 mg/Nm³	1500 mg/Nm³	-			-	-
IX	Luftreinhalteverordnung Schweinfurt	40 mg/Nm³	1250 mg/Nm³	78			200 mg/Nm³	120 mg/Nm³

	Türrahmen- höhe in cm	NWL in kW	Prüfungs- datum	Anforderungen												
				I	II	III	IV	V	VI	VII	VIII	IX				
Mini R1V	51,6	5,2	07/2012	✓	✓	✓	✓	✓	✓	✓	✓	✓	✓	✓		
Mini R1V NSHF	51,6	6,2	07/2012	✓	✓	✓	✓	✓	✓	✓	✓	✓	✓	✓		
Mini R1V RLU	52,5	5,2	07/2012	✓	✓	✓	✓	✓	✓	✓	✓	✓	✓	✓		
Mini Z1-7,0 kW	51,5	7,0	07/2003	✓	✓	✓	✓	✓	✓	✓	✓ <sup>(8 kW)</sup>	✓	✓	✓		
Mini Z1-10,0 kW NSHF	51,5	10,0	07/2006	✓	✓	✓	✓	✓	✓	✓	✓	✓	✓	✓		
Mini Z1 RLU	52,5	7,0	09/2012	✓	✓	✓	✓	✓	✓	✓	-	✓	✓	✓		
Mini S	51,6	7,0	09/2006	✓	✓	✓	✓	✓	✓	✓	✓*	✓	✓	✓		
Mini S RLU	52,5	7,0	09/2012	✓	✓	✓	✓	✓	✓	✓	-	✓	✓	✓		
Mini Sh SIM	51,3	7,0	09/2006	✓	✓	✓	✓	✓	✓	✓	✓*	✓	✓	✓		
Mini S h RLU SIM	51,3	7,0	09/2017	✓	✓	✓	✓	✓	✓	✓	-	✓	✓	✓		
Mini S-FDh	51,3v/51,6h	6,0	08/2008	✓	✓	✓	✓	✓	✓	✓	✓*	✓	✓	✓		
Mini 2L/2R	51,3	7,0	04/2015	✓	✓	✓	✓	✓	✓	✓	✓	✓	✓	✓		
Mini 2L/2R Export	51,3	11,0	04/2015	✓	✓	✓	✓	✓	✓	✓	-	✓	-	-		
Mini 2LRh SIM	50,5/56,5	7,0	04/2015	✓	✓	✓	✓	✓	✓	✓	✓	✓	✓	✓		
Mini 2LRh Export SIM	50,5/56,5	11,0	04/2015	✓	✓	✓	✓	✓	✓	✓	-	✓	-	-		
Speedy Ph	57,0	7,0	10/2011	✓	✓	✓	✓	✓	✓	✓	✓	✓	✓	✓		
Magic	57,8	12,0	05/2014	✓	✓	✓	✓	✓	✓	✓	✓	✓	✓	✓		
Varia 1V 51	51,8	11,0	07/2018	✓	✓	✓	✓	✓	✓	✓	✓	✓	✓	✓		
Varia 1V 51 NSHF	51,8	17,0	07/2018	✓	✓	✓	✓	✓	✓	✓	✓	✓	✓	✓		
Varia 1V 57	57,8	11,0	07/2018	✓	✓	✓	✓	✓	✓	✓	✓	✓	✓	✓		
Varia 1V 57 NSHF	57,8	17,0	07/2018	✓	✓	✓	✓	✓	✓	✓	✓	✓	✓	✓		
Varia 1V 51 RLU	52,2	11,0	10/2013	✓	✓	✓	✓	✓	✓	✓	-	✓	✓	✓		
Varia 1V 57 RLU	58,2	11,0	10/2013	✓	✓	✓	✓	✓	✓	✓	✓	✓	✓	✓		
Varia 1V S RLU	52,2/58,2	7,0	09/2012	✓	✓	✓	✓	✓	✓	✓	✓	✓	✓	✓		
Varia 1V H <sub>2</sub> O	51,8	8,0/5,0 <sup>1</sup>	07/2013	✓	✓	✓	✓	✓	✓	✓	✓	✓	✓	✓		
Varia 1V H <sub>2</sub> O Export	51,8	11,0/6,0 <sup>1</sup>	07/2013	✓	✓	✓	✓	✓	✓	✓	-	✓	✓	✓		
Varia 1V H <sub>2</sub> O XL	51,8	9,0/6,0 <sup>1</sup>	07/2013	✓	✓	✓	✓	✓	✓	✓	-	✓	✓	✓		
Varia 1V H <sub>2</sub> O XL Export	51,8	12,0/8,5 <sup>1</sup>	07/2013	✓	✓	✓	✓	✓	✓	✓	-	✓	✓	✓		
Varia 1V H <sub>2</sub> O XXL	51,8	15,0/11,0 <sup>1</sup>	07/2013	✓	✓	✓	✓	✓	✓	✓	-	✓	✓	✓		
Varia 1V H <sub>2</sub> O XXL Export	51,8	21,0/15,0 <sup>1</sup>	07/2013	✓	✓	✓	✓	✓	✓	✓	-	✓	✓	✓		
Varia 1Vh 51	51,4	11,0	06/2018	✓	✓	✓	✓	✓	✓	✓	✓	✓	✓	✓		
Varia 1Vh 51 NSHF	51,4	17,0	06/2018	✓	✓	✓	✓	✓	✓	✓	✓	✓	✓	✓		
Varia 1Vh 57	57,4	11,0	06/2018	✓	✓	✓	✓	✓	✓	✓	✓	✓	✓	✓		
Varia 1Vh 57 NSHF	57,4	17,0	06/2018	✓	✓	✓	✓	✓	✓	✓	✓	✓	✓	✓		
Varia 1Vh 51 RLU	51,4	11,0	06/2018	✓	✓	✓	✓	✓	✓	✓	✓	✓	✓	✓		
Varia 1Vh 57 RLU	57,4	11,0	06/2018	✓	✓	✓	✓	✓	✓	✓	✓	✓	✓	✓		
Varia 1Vh H <sub>2</sub> O	51,3	8,0/5,0 <sup>1</sup>	07/2013	✓	✓	✓	✓	✓	✓	✓	✓	✓	✓	✓		

Legende: ✓ erfüllt die Anforderung | ✓\* erfüllt die Anforderung nur mit AT-Aufsatz (Aufsatzaggregat S), Achtung: Abgasanschlusshöhe + 160 mm | \* wird zur Zeit geprüft  
NSHF=Nachschaltheizfläche | S=Gerät mit geringer Leistung zusätzlich geprüft | 1 = wasserseitig

Spalte	Anforderungen	Staub	CO	Wirkungsgrad in %			Nox	CnHm
				Einsatz	Ofen	Kachel- ofen		
I	geprüft nach DIN EN 13229 / 13240		1% (12500mg/Nm <sup>3</sup> )	30	50	30	-	-
II	DIN plus (für Kamineinsätze / Kaminöfen) Juni 2008	75 mg/Nm <sup>3</sup>	1500 mg/Nm <sup>3</sup>	72	75	72	200 mg/Nm <sup>3</sup>	120 mg/Nm <sup>3</sup>
	DIN plus (für Kaminöfen) September 2011	40 mg/Nm <sup>3</sup>	1250 mg/Nm <sup>3</sup>	-	78	-	200 mg/Nm <sup>3</sup>	120 mg/Nm <sup>3</sup>
III	2. Stufe BImSchV. 2010. ab Inkrafttreten 31.12.2014	40 mg/Nm <sup>3</sup>	1250 mg/Nm <sup>3</sup>	75	73	75	-	-
IV	BStV Regensburg	75 mg/Nm <sup>3</sup>	1500 mg/Nm <sup>3</sup>	-			200 mg/Nm <sup>3</sup>	-
	BStV Regensburg (für H <sub>2</sub> O-Geräte)	50 mg/Nm <sup>3</sup>	1500 mg/Nm <sup>3</sup>	-			200 mg/Nm <sup>3</sup>	-
V	BStV München	40 mg/Nm <sup>3</sup>	1250 mg/Nm <sup>3</sup>	75	73	80	200 mg/m <sup>3</sup>	-
	BStV München (für Pelletöfen)	30 mg/Nm <sup>3</sup>	250 mg/Nm <sup>3</sup>	85			200 mg/m <sup>3</sup>	-
VI	FBStVo Aachen	40 mg/Nm <sup>3</sup>	1250 mg/Nm <sup>3</sup>	75			-	-
VII	Art. 15a B-VG: Österreich	35 mg/MJ	1100 mg/MJ	80			150 mg/MJ	50 mg/MJ
	Art. 15a B-VG: Österreich (für Pelletöfen)	25 mg/MJ	500 mg/MJ	-	80	-	100 mg/MJ	30 mg/MJ
VIII	Schweiz: Erfüllungen ab 01.01.2011	75 mg/Nm <sup>3</sup>	1500 mg/Nm <sup>3</sup>	-			-	-
IX	Luftreinhaltungsverordnung Schweinfurt	40 mg/Nm <sup>3</sup>	1250 mg/Nm <sup>3</sup>	78			200 mg/Nm <sup>3</sup>	120 mg/Nm <sup>3</sup>

Anforderungen

Varia

	Türrahmen- höhe in cm	NWL in kW	Prüfungs- datum	I	II	III	IV	V	VI	VII	VIII	IX
Varia 1Vh H <sub>2</sub> O Export	51,3	11,0/6,0 <sup>1</sup>	07/2013	✓	✓	✓	✓	✓	✓	-	✓	✓
Varia 1Vh H <sub>2</sub> O XL	51,3	9,0/6,0 <sup>1</sup>	07/2013	✓	✓	✓	✓	✓	✓	-	✓	✓
Varia 1Vh H <sub>2</sub> O XL Export	51,3	12,0/8,5 <sup>1</sup>	07/2013	✓	✓	✓	✓	✓	✓	-	✓	✓
Varia 1Vh H <sub>2</sub> O XXL	51,2	15,0/11,0 <sup>1</sup>	07/2013	✓	✓	✓	✓	✓	✓	-	✓	✓
Varia 1Vh H <sub>2</sub> O XXL Export	51,2	21,0/15,0 <sup>1</sup>	07/2013	✓	✓	✓	✓	✓	✓	-	✓	✓
Varia 1V-87h	52,8	9,5	04/2019	✓	✓	✓	✓	✓	✓	✓	✓	✓
Varia 1V-87h N	52,8	10,9	04/2019	✓	✓	✓	✓	✓	✓	✓	✓	✓
Varia 1V-100h	70,0	10,4	08/2014	✓	✓	✓	✓	✓	✓	✓	✓	✓
Varia 1V-100h Export	70,0	17,0	08/2014	✓	✓	✓	✓	✓	✓	✓	✓	✓
Varia Sh	62,3	11,0	09/2011	✓	✓	✓	✓	✓	✓	✓	✓	✓
Varia Sh RLU	62,3	11,0	09/2017	✓	✓	✓	✓	✓	✓	✓	✓	✓
Varia AS	37,8	7,0	02/2013	✓	✓	✓	✓	✓	✓	✓	✓	✓
Varia AS NSHF	37,8	11,0	04/2013	✓	✓	✓	✓	✓	✓	✓	✓	✓
Varia AS RLU	38,2	7,0	12/2013	✓	✓	✓	✓	✓	✓	-	✓	✓
Varia AS Export	37,8	11,0	05/2013	✓	✓	✓	✓	✓	✓	✓	✓	✓
Varia ASH	37,3	7,0	02/2013	✓	✓	✓	✓	✓	✓	✓	✓	✓
Varia ASH RLU	37,3	7,0	12/2016	✓	✓	✓	✓	✓	✓	✓	✓	✓
Varia ASH NSHF	37,3	11,0	04/2013	✓	✓	✓	✓	✓	✓	✓	✓	✓
Varia ASH Export	37,3	11,0	05/2013	✓	✓	✓	✓	✓	✓	✓	✓	✓
Varia AS-FDh	37,1v/37,8h	7,0	05/2013	✓	✓	✓	✓	✓	✓	✓	✓	✓
Varia AS-FDh NSHF	37,1v/37,8h	11,0	05/2013	✓	✓	✓	✓	✓	✓	✓	✓	✓
Varia AS-FDh Export	37,1v/37,8h	11,0	05/2013	✓	✓	✓	✓	✓	✓	✓	✓	✓
Varia AS-2Lh SIM	37,0	7,0	12/2013	✓	✓	✓	✓	✓	✓	✓	✓	✓
Varia AS-2Lh Export SIM	37,0	11,0	12/2013	✓	✓	✓	✓	✓	✓	✓	✓	✓
Varia AS-2Rh SIM	37,0	7,0	12/2013	✓	✓	✓	✓	✓	✓	✓	✓	✓
Varia AS-2Rh Export SIM	37,0	11,0	12/2013	✓	✓	✓	✓	✓	✓	✓	✓	✓
Varia AS-3RLh	40,0	8,4	03/2016	✓	-	✓	✓	✓	✓	✓	✓	✓
Varia AS-3RLh Export	40,0	11,7	03/2016	✓	-	✓	✓	✓	✓	✓	✓	✓
Varia Ah	44,0	10,4	12/2011	✓	✓	✓	✓	✓	✓	✓	✓	✓
Varia Ah H <sub>2</sub> O	44,0	10,4/7,2 <sup>1</sup>	01/2012	✓	✓	✓	✓	✓	✓	✓	✓	✓
Varia Ah H <sub>2</sub> O Export	44,0	14,0/9,8 <sup>1</sup>	01/2012	✓	✓	✓	✓	✓	✓	✓	✓	✓
Varia Bh	52,3	10,4	02/2012	✓	-	✓	✓	✓	✓	✓*	✓	✓
Varia Bh	52,3	9,0	02/2012	✓	✓	✓	✓	✓	✓	✓*	✓	✓
Varia Bh RLU	52,3	10,4	09/2017	✓	✓	✓	✓	✓	✓	-	✓	✓
Varia B-120h	52,3	15,0	11/2010	✓	✓	✓	✓	✓	✓	✓*	✓	✓
Varia M-80h RLU	52,3	9,0	09/2017	✓	✓	✓	✓	✓	✓	✓	✓	-
Varia FD	51,8v/51,8h	11,6	04/2016	✓	✓	✓	✓	✓	✓	✓	✓	✓

Legende: ✓ erfüllt die Anforderung | ✓\* erfüllt die Anforderung nur mit AT-Aufsatz (Aufsatzaggregat S), Achtung: Abgasanschlusshöhe + 160 mm | \* wird zur Zeit geprüft  
NSHF=Nachschaltheizfläche | S=Gerät mit geringer Leistung zusätzlich geprüft | 1 = wasserseitig

Spalte	Anforderungen	Staub	CO	Wirkungsgrad in %			Nox	CnHm	
				Einsatz	Ofen	Kachel- ofen			
Anforderungen	I	geprüft nach DIN EN 13229 / 13240		1% (12500mg/Nm³)	30	50	30	-	-
	II	DIN plus (für Kamineinsätze / Kaminöfen) Juni 2008	75 mg/Nm³	1500 mg/Nm³	72	75	72	200 mg/Nm³	120 mg/Nm³
		DIN plus (für Kaminöfen) September 2011	40 mg/Nm³	1250 mg/Nm³	-	78	-	200 mg/Nm³	120 mg/Nm³
	III	2. Stufe BImSchV. 2010. ab Inkrafttreten 31.12.2014	40 mg/Nm³	1250 mg/Nm³	75	73	75	-	-
	IV	BStV Regensburg	75 mg/Nm³	1500 mg/Nm³	-			200 mg/Nm³	-
		BStV Regensburg (für H <sub>2</sub> O-Geräte)	50 mg/Nm³	1500 mg/Nm³	-			200 mg/Nm³	-
	V	BStV München	40 mg/Nm³	1250 mg/Nm³	75	73	80	200 mg/m³	-
		BStV München (für Pelletöfen)	30 mg/Nm³	250 mg/Nm³	85			200 mg/m³	-
	VI	FBStVo Aachen	40 mg/Nm³	1250 mg/Nm³	75			-	-
	VII	Art. 15a B-VG: Österreich	35 mg/MJ	1100 mg/MJ	80			150 mg/MJ	50 mg/MJ
Art. 15a B-VG: Österreich (für Pelletöfen)		25 mg/MJ	500 mg/MJ	-	80	-	100 mg/MJ	30 mg/MJ	
VIII	Schweiz: Erfüllungen ab 01.01.2011	75 mg/Nm³	1500 mg/Nm³	-			-	-	
IX	Luftreinhalteverordnung Schweinfurt	40 mg/Nm³	1250 mg/Nm³	78			200 mg/Nm³	120 mg/Nm³	

	Türrahmen- höhe in cm	NWL in kW	Prüfungs- datum	Anforderungen												
				I	II	III	IV	V	VI	VII	VIII	IX				
Varia	Varia FD RLU	52,2v/51,8h	11,6	04/2016	✓	✓	✓	✓	✓	✓	✓	✓	✓	✓	✓	
	Varia FD H <sub>2</sub> O	51,6v/51,8h	10,0/6,4 <sup>1</sup>	04/2015	✓	✓	✓	✓	✓	✓	✓	✓	✓	✓	✓	
	Varia FD H <sub>2</sub> O Export	51,6v/51,8h	15,0/9,4 <sup>1</sup>	04/2015	✓	✓	✓	✓	✓	✓	✓	✓	✓	✓	✓	
	Varia FD H <sub>2</sub> O Export	51,6v/51,8h	21,0/9,7 <sup>1</sup>	04/2015	✓	✓	✓	✓	✓	✓	✓	✓	✓	✓	✓	
	Varia FDh 51	51,4v/51,8h	11,6	11/2015	✓	✓	✓	✓	✓	✓	✓	✓	✓	✓	✓	
	Varia FDh 57	57,4v/57,8h	11,6	11/2015	✓	✓	✓	✓	✓	✓	✓	✓	✓	✓	✓	
	Varia FDh H <sub>2</sub> O	51,4v/51,8h	10,0/6,4 <sup>1</sup>	04/2015	✓	✓	✓	✓	✓	✓	✓	✓	✓	✓	✓	
	Varia FDh H <sub>2</sub> O Export	51,4v/51,8h	15,0/9,4 <sup>1</sup>	04/2015	✓	✓	✓	✓	✓	✓	✓	✓	✓	✓	✓	
	Varia FDh H <sub>2</sub> O Export	51,4v/51,8h	21,0/9,7 <sup>1</sup>	04/2015	✓	✓	✓	✓	✓	✓	✓	✓	✓	✓	✓	
	Varia FD-87h	52,6v/51,8h	10,6	10/2019	✓	✓	✓	✓	✓	✓	✓	✓	✓	✓	✓	
	Varia FD-87h N	52,6v/51,8h	11,1	10/2019	✓	✓	✓	✓	✓	✓	✓	✓	✓	✓	✓	
	Varia A-FDh	44,0v/43,6h	10,4	02/2012	✓	✓	✓	✓	✓	✓	✓	✓	✓	✓	✓	
	Varia A-FDh H <sub>2</sub> O	44,0v/44,1h	10,4/6,2 <sup>1</sup>	12/2011	✓	✓	✓	✓	✓	✓	✓	✓	✓	✓	✓	
	Varia A-FDh H <sub>2</sub> O Export	44,0v/44,1h	15,0/9,0 <sup>1</sup>	12/2011	✓	✓	✓	✓	✓	✓	✓	✓	✓	✓	✓	
	Varia B-FDh	52,4v/52,2h	11,0	01/2008	✓	✓	✓	✓	✓	✓	✓	✓*	✓	✓	✓	
	Varia 2L-55	51,9	7,0	01/2018	✓	✓	✓	✓	✓	✓	✓	✓	✓	✓	✓	
	Varia 2L-55h SIM	51,4	7,0	01/2018	✓	✓	✓	✓	✓	✓	✓	✓	✓	✓	✓	
	Varia 2L-55h RLU SIM	51,4	7,0	10/2017	✓	✓	✓	✓	✓	✓	✓	✓	✓	✓	✓	
	Varia 2L-55h H <sub>2</sub> O SIM	51,5	7,0/4,2 <sup>1</sup>	02/2013	✓	✓	✓	✓	✓	✓	✓	-	✓	✓	✓	
	Varia 2L-55h H <sub>2</sub> O Export	51,5	12,0/7,2 <sup>1</sup>	02/2013	✓	✓	✓	✓	✓	✓	✓	-	✓	✓	✓	
	Varia 2L-62	43,8	6,9	05/2020	✓	✓	✓	✓	✓	✓	✓	✓	✓	✓	✓	
	Varia 2L-62h	44,4	6,9	05/2020	✓	✓	✓	✓	✓	✓	✓	✓	✓	✓	✓	
	Varia 2L-62 N	43,8	10,0	05/2020	✓	✓	✓	✓	✓	✓	✓	✓	✓	✓	✓	
	Varia 2L-62h N	44,4	10,0	05/2020	✓	✓	✓	✓	✓	✓	✓	✓	✓	✓	✓	
	Varia 2L-68h	50,1	9,6	03/2019	✓	✓	✓	✓	✓	✓	✓	✓	✓	✓	✓	
	Varia 2L-68h N	50,1	9,9	03/2019	✓	✓	✓	✓	✓	✓	✓	✓	✓	✓	✓	
	Varia 2Lh	51,2/57,2	11,0	01/2010	✓	✓	✓	✓	✓	✓	✓	✓	✓	✓	✓	
	Varia 2Lh	51,2/57,2	7,0	07/2011	✓	✓	✓	✓	✓	✓	✓	✓*	✓	✓	✓	
	Varia 2Lh NSHF	51,2/57,2	12,0	09/2011	✓	✓	✓	✓	✓	✓	✓	✓	✓	✓	✓	
	Varia 2Lh SIM	51,2	11,0	07/2017	✓	✓	✓	✓	✓	✓	✓	✓	✓	✓	✓	
	Varia 2Lh H <sub>2</sub> O SIM	51,2	10,4/5,9 <sup>1</sup>	12/2012	✓	✓	✓	✓	✓	✓	✓	-	✓	✓	✓	
	Varia 2Lh H <sub>2</sub> O Export	51,2	14,7/8,4 <sup>1</sup>	01/2010	✓	✓	✓	✓	✓	✓	✓	✓	✓	✓	✓	
	Varia 2L-80h	51,2	10,4	01/2013	✓	✓	✓	✓	✓	✓	✓	✓	✓	✓	✓	
	Varia 2L-80h Export	51,2	16,0	01/2013	✓	✓	✓	✓	✓	✓	✓	-	✓	✓	✓	
	Varia 2L-100h	52,3	11,0	03/2008	✓	✓	✓	✓	✓	✓	✓	✓*	✓	✓	✓	
	Varia 2R-55	51,9	7,0	01/2018	✓	✓	✓	✓	✓	✓	✓	✓	✓	✓	✓	
	Varia 2R-55h SIM	51,4	7,0	01/2018	✓	✓	✓	✓	✓	✓	✓	✓	✓	✓	✓	

Legende: ✓ erfüllt die Anforderung | ✓\* erfüllt die Anforderung nur mit AT-Aufsatz (Aufsatzaggregat S), Achtung: Abgasanschlusshöhe + 160 mm | \* wird zur Zeit geprüft  
NSHF=Nachschaltheizfläche | S=Gerät mit geringer Leistung zusätzlich geprüft | 1 = wasserseitig

Spalte	Anforderungen	Staub	CO	Wirkungsgrad in %			Nox	CnHm
				Einsatz	Ofen	Kachel- ofen		
I	geprüft nach DIN EN 13229 / 13240		1% (12500mg/Nm <sup>3</sup> )	30	50	30	-	-
II	DIN plus (für Kamineinsätze / Kaminöfen) Juni 2008	75 mg/Nm <sup>3</sup>	1500 mg/Nm <sup>3</sup>	72	75	72	200 mg/Nm <sup>3</sup>	120 mg/Nm <sup>3</sup>
	DIN plus (für Kaminöfen) September 2011	40 mg/Nm <sup>3</sup>	1250 mg/Nm <sup>3</sup>	-	78	-	200 mg/Nm <sup>3</sup>	120 mg/Nm <sup>3</sup>
III	2. Stufe BImSchV. 2010. ab Inkrafttreten 31.12.2014	40 mg/Nm <sup>3</sup>	1250 mg/Nm <sup>3</sup>	75	73	75	-	-
IV	BStV Regensburg	75 mg/Nm <sup>3</sup>	1500 mg/Nm <sup>3</sup>	-			200 mg/Nm <sup>3</sup>	-
	BStV Regensburg (für H <sub>2</sub> O-Geräte)	50 mg/Nm <sup>3</sup>	1500 mg/Nm <sup>3</sup>	-			200 mg/Nm <sup>3</sup>	-
V	BStV München	40 mg/Nm <sup>3</sup>	1250 mg/Nm <sup>3</sup>	75	73	80	200 mg/m <sup>3</sup>	-
	BStV München (für Pelletöfen)	30 mg/Nm <sup>3</sup>	250 mg/Nm <sup>3</sup>	85			200 mg/m <sup>3</sup>	-
VI	FBStVo Aachen	40 mg/Nm <sup>3</sup>	1250 mg/Nm <sup>3</sup>	75			-	-
VII	Art. 15a B-VG: Österreich	35 mg/MJ	1100 mg/MJ	80			150 mg/MJ	50 mg/MJ
	Art. 15a B-VG: Österreich (für Pelletöfen)	25 mg/MJ	500 mg/MJ	-	80	-	100 mg/MJ	30 mg/MJ
VIII	Schweiz: Erfüllungen ab 01.01.2011	75 mg/Nm <sup>3</sup>	1500 mg/Nm <sup>3</sup>	-			-	-
IX	Luftreinhaltungsverordnung Schweinfurt	40 mg/Nm <sup>3</sup>	1250 mg/Nm <sup>3</sup>	78			200 mg/Nm <sup>3</sup>	120 mg/Nm <sup>3</sup>

Anforderungen

Varia

Arte

	Türrahmen- höhe in cm	NWL in kW	Prüfungs- datum	I	II	III	IV	V	VI	VII	VIII	IX
Varia 2R-55h RLU SIM	51,4	7,0	10/2017	✓	✓	✓	✓	✓	✓	✓	✓	✓
Varia 2R-55h H <sub>2</sub> O SIM	51,5	7,0/4,2 <sup>1</sup>	02/2013	✓	✓	✓	✓	✓	✓	-	✓	✓
Varia 2R-55h H <sub>2</sub> O Export	51,5	12,0/ 7,2 <sup>1</sup>	02/2013	✓	✓	✓	✓	✓	✓	-	✓	✓
Varia 2R-62	43,8	6,9	05/2020	✓	✓	✓	✓	✓	✓	✓	✓	✓
Varia 2R-62h	44,4	6,9	05/2020	✓	✓	✓	✓	✓	✓	✓	✓	✓
Varia 2R-62 N	43,8	10,0	05/2020	✓	✓	✓	✓	✓	✓	✓	✓	✓
Varia 2R-62h N	44,4	10,0	05/2020	✓	✓	✓	✓	✓	✓	✓	✓	✓
Varia 2R-68h	50,1	9,6	03/2019	✓	✓	✓	✓	✓	✓	✓	✓	✓
Varia 2R-68h N	50,1	9,9	03/2019	✓	✓	✓	✓	✓	✓	✓	✓	✓
Varia 2Rh	51,2/57,2	7,0	07/2011	✓	✓	✓	✓	✓	✓	✓*	✓	✓
Varia 2Rh	51,2/57,2	11,0	01/2010	✓	✓	✓	✓	✓	✓	✓	✓	✓
Varia 2Rh NSHF	51,2/57,2	12,0	09/2011	✓	✓	✓	✓	✓	✓	✓	✓	✓
Varia 2Rh H <sub>2</sub> O SIM	51,2	10,4/5,9 <sup>1</sup>	12/2012	✓	✓	✓	✓	✓	✓	-	✓	✓
Varia 2Rh H <sub>2</sub> O	51,2	14,7/8,4 <sup>1</sup>	01/2010	✓	✓	✓	✓	✓	✓	✓	✓	✓
Varia 2R-80h	51,2	10,4	01/2013	✓	✓	✓	✓	✓	✓	✓	✓	✓
Varia 2R-80h Export	51,2	16,0	01/2013	✓	✓	✓	✓	✓	✓		✓	✓
Varia 2R-100h	52,3	11,0	03/2008	✓	✓	✓	✓	✓	✓	✓*	✓	✓
Varia C-45h	52,6	8,0	01/2011	✓	✓	✓	✓	✓	✓	✓	✓	✓
Varia Ch	52,6	9,0	07/2006	✓	✓	✓	✓	✓	✓	✓	✓	✓
Arte 1Vh-66	66,3	6,6	07/2015	✓	✓	✓	✓	✓	✓	✓	✓	✓
Arte 1Vh-66 RLU	66,3	6,6	09/2017	✓	✓	✓	✓	✓	✓	✓	✓	✓
Arte 1Vh-66 NSHF	66,3	10,4	07/2015	✓	✓	✓	✓	✓	✓	✓	✓	✓
Arte 1Vh-66 Export	66,3	14,0	11/2015	✓	✓	✓	✓	✓	✓	✓	✓	✓
Arte Bh	80,5	11,0	01/2008	✓	✓	✓	✓	✓	✓	✓*	✓	✓
Arte 2LRh-66	66,3	6,4	08/2015	✓	✓	✓	✓	✓	✓	✓	✓	✓
Arte 2LRh-66 NSHF	66,3	10,4	08/2015	✓	✓	✓	✓	✓	✓	✓	✓	✓
Arte 2LRh-66 Export	66,3	12,0	07/2015	✓	✓	✓	✓	✓	✓	✓	✓	✓
Arte U-50h SIM	54,4	9,3	07/2019	✓	✓	✓	✓	✓	✓	✓	✓	✓
Arte U-70h SIM	50,7	11,4	07/2018	✓	✓	✓	✓	✓	✓	✓	✓	✓
Arte U-70h Export	50,7	15,6	07/2018	✓	✓	✓	✓	✓	✓	✓	✓	✓
Arte U-90h	54,4	13,0	01/2008	✓	✓	✓	✓	✓	✓	✓*	✓	✓
Arte 3RL-60h SIM	50,7	10,0	07/2018	✓	✓	✓	✓	✓	✓	✓	✓	✓
Arte 3RL-60h Export	50,7	13,4	07/2018	✓	✓	✓	✓	✓	✓	✓	✓	✓
Arte 3RL-80h	50,7	11,4	07/2018	✓	✓	✓	✓	✓	✓	✓	✓	✓
Arte 3RL-100h SIM	56,9	11,0	08/2008	✓	✓	✓	✓	✓	✓	✓*	✓	✓

Legende: ✓ erfüllt die Anforderung | ✓\* erfüllt die Anforderung nur mit AT-Aufsatz (Aufsatzaggregat S), Achtung: Abgasanschlusshöhe + 160 mm | \* wird zur Zeit geprüft  
NSHF=Nachschaltheizfläche | S=Gerät mit geringer Leistung zusätzlich geprüft | 1 = wasserseitig

	Spalte	Anforderungen	Staub	CO	Wirkungsgrad in %			Nox	CnHm
					Einsatz	Ofen	Kachel- ofen		
Anforderungen	I	geprüft nach DIN EN 13229 / 13240		1% (1250mg/Nm <sup>3</sup> )	30	50	30	-	-
	II	DIN plus (für Kamineinsätze / Kaminöfen) Juni 2008	75 mg/Nm <sup>3</sup>	1500 mg/Nm <sup>3</sup>	72	75	72	200 mg/Nm <sup>3</sup>	120 mg/Nm <sup>3</sup>
		DIN plus (für Kaminöfen) September 2011	40 mg/Nm <sup>3</sup>	1250 mg/Nm <sup>3</sup>	-	78	-	200 mg/Nm <sup>3</sup>	120 mg/Nm <sup>3</sup>
	III	2. Stufe BImSchV. 2010. ab Inkrafttreten 31.12.2014	40 mg/Nm <sup>3</sup>	1250 mg/Nm <sup>3</sup>	75	73	75	-	-
	IV	BStV Regensburg	75 mg/Nm <sup>3</sup>	1500 mg/Nm <sup>3</sup>	-			200 mg/Nm <sup>3</sup>	-
		BStV Regensburg (für H <sub>2</sub> O-Geräte)	50 mg/Nm <sup>3</sup>	1500 mg/Nm <sup>3</sup>	-			200 mg/Nm <sup>3</sup>	-
	V	BStV München	40 mg/Nm <sup>3</sup>	1250 mg/Nm <sup>3</sup>	75	73	80	200 mg/m <sup>3</sup>	-
		BStV München (für Pelletöfen)	30 mg/Nm <sup>3</sup>	250 mg/Nm <sup>3</sup>	85			200 mg/m <sup>3</sup>	-
	VI	FBStVo Aachen	40 mg/Nm <sup>3</sup>	1250 mg/Nm <sup>3</sup>	75			-	-
	VII	Art. 15a B-VG: Österreich	35 mg/MJ	1100 mg/MJ	80			150 mg/MJ	50 mg/MJ
Art. 15a B-VG: Österreich (für Pelletöfen)		25 mg/MJ	500 mg/MJ	-	80	-	100 mg/MJ	30 mg/MJ	
VIII	Schweiz: Erfüllungen ab 01.01.2011	75 mg/Nm <sup>3</sup>	1500 mg/Nm <sup>3</sup>	-			-	-	
IX	Luftreinhalteverordnung Schweinfurt	40 mg/Nm <sup>3</sup>	1250 mg/Nm <sup>3</sup>	78			200 mg/Nm <sup>3</sup>	120 mg/Nm <sup>3</sup>	

	Türrahmen- höhe in cm	NWL in kW	Prüfungs- datum													
				I	II	III	IV	V	VI	VII	VIII	IX				
Kaminkassetten	Kassette klein	-	6,0	01/2013	✓	✓	✓	✓	✓	✓	✓	✓	✓	✓		
	Kassette groß	-	8,0	04/2013	✓	✓	✓	✓	✓	✓	✓	✓	✓	✓		
	Linear Kassette XS 500 D4	45,6	4,0	08/2014	✓	✓	✓	✓	✓	✓	✓	✓	✓	✓		
	Linear Kassette XS 500 E4	45,6	4,6	08/2014	✓	✓	✓	✓	✓	✓	✓	✓	✓	✓		
	Linear Kassette S 600 D5	48,9	4,9	01/2012	✓	✓	✓	✓	✓	✓	✓	✓	✓	✓		
	Linear Kassette S 600 E5	48,9	4,9	01/2012	✓	✓	✓	✓	✓	✓	✓	✓	✓	✓		
	Linear Kassette M 700 D6	53,9	5,9	01/2012	✓	✓	✓	✓	✓	✓	✓	✓	✓	✓		
	Linear Kassette M 700 E7	53,9	6,9	01/2012	✓	✓	✓	✓	✓	✓	✓	✓	✓	✓		
	Linear Kassette L 800 D8	55,9	7,9	01/2012	✓	✓	✓	✓	✓	✓	✓	✓	✓	✓		
	Linear Kassette L 800 E10	55,9	9,9	01/2012	✓	✓	✓	✓	✓	✓	✓	✓	✓	✓		
	Linear Kassette XL 900 D11	55,9	10,5	01/2012	✓	✓	✓	✓	✓	✓	-	✓	✓	✓		
	Linear Kassette XL 900 E14	55,9	14,0	01/2012	✓	✓	✓	✓	✓	✓	-	✓	✓	✓		
Classic	Nova E H <sub>2</sub> O	45,7	14,0/9,0 <sup>1</sup>	01/2010	✓	✓	✓	✓	✓	✓	✓	✓	✓	✓		
	Renova A H <sub>2</sub> O	45,8	13,4/6,9 <sup>1</sup>	01/2010	✓	✓	✓	✓	✓	✓	✓	✓	✓	✓		
	Renova B-Air	51,0	8,8	06/2011	✓	✓	✓	✓	✓	✓	✓	✓	✓	✓		
	Renova C-Air	59,4	Holz: 8,5 BK: 7,8	12/2013	✓	✓	✓	✓	✓	✓	✓	✓	✓	✓		
	Nova F-Air	51,0	10,1	06/2011	✓	✓	✓	✓	✓	✓	✓	✓	✓	✓		
	Renova Cs-42	56,7	6,5	04/2019	✓	✓	✓	✓	✓	✓	✓	✓	✓	✓		
	Renova Cs-50	56,7	7,0	04/2019	✓	✓	✓	✓	✓	✓	✓	✓	✓	✓		
Kaminöfen	ambiente a3	60,5	5,9	01/2010	✓	✓	✓	✓	✓	✓	✓	✓	✓	✓		
	ambiente a3 RLU	60,5	5,9	03/2010	✓	✓	✓	✓	✓	✓	✓	✓	✓	✓		
	ambiente a4	60,5	5,9	01/2010	✓	✓	✓	✓	✓	✓	✓	✓	✓	✓		
	ambiente a4 RLU	60,5	5,9	03/2010	✓	✓	✓	✓	✓	✓	✓	✓	✓	✓		
	ambiente a4 H <sub>2</sub> O	60,5	8,0/5,2 <sup>1</sup>	12/2010	✓	✓	✓	✓	✓	✓	✓	✓	✓	✓		
	ambiente a4 H <sub>2</sub> O RLU	60,5	8,0/5,2 <sup>1</sup>	01/2010	✓	✓	✓	✓	✓	✓	✓	✓	✓	✓		
	ambiente a7	70,6	5,9	06/2013	✓	✓	✓	✓	✓	✓	✓	✓	✓	✓		
	ambiente a8	70,6	5,9	06/2013	✓	✓	✓	✓	✓	✓	✓	✓	✓	✓		
	ambiente a9	70,6	5,9	09/2018	✓	-	✓	✓	✓	✓	✓	✓	✓	✓		
	LINEAR Module XS	45,6	4,0	08/2014	✓	-	✓	✓	✓	✓	✓	✓	✓	✓		
	LINEAR Module XS Export	45,6	4,6	08/2014	✓	✓	✓	✓	✓	✓	✓	✓	✓	✓		
	LINEAR Module M	50,3	6,9	11/2016	✓	✓	✓	✓	✓	✓	✓	✓	✓	✓		
	Lungo 2L/2R	49,7	6,0	02/2019	✓	✓	✓	✓	✓	✓	✓	✓	✓	✓		
	Piko Frame	57,2	5,9	01/2019	✓	✓	✓	✓	✓	✓	✓	✓	✓	✓		
	Piko S steel	57,2	5,9	07/2019	✓	✓	✓	✓	✓	✓	✓	✓	✓	✓		
Piko S / L	57,2	5,9	07/2014	✓	✓	✓	✓	✓	✓	✓	✓	✓	✓			

Legende: ✓ erfüllt die Anforderung | ✓\* erfüllt die Anforderung nur mit AT-Aufsatz (Aufsatzaggregat S), Achtung: Abgasanschlusshöhe + 160 mm | \* wird zur Zeit geprüft  
NSHF=Nachschaltheizfläche | S=Gerät mit geringer Leistung zusätzlich geprüft | 1 = wasserseitig

Spalte	Anforderungen	Staub	CO	Wirkungsgrad in %			Nox	CnHm
				Einsatz	Ofen	Kachel- ofen		
I	geprüft nach DIN EN 13229 / 13240		1% (12500mg/Nm <sup>3</sup> )	30	50	30	-	-
II	DIN plus (für Kamineinsätze / Kaminöfen) Juni 2008	75 mg/Nm <sup>3</sup>	1500 mg/Nm <sup>3</sup>	72	75	72	200 mg/Nm <sup>3</sup>	120 mg/Nm <sup>3</sup>
	DIN plus (für Kaminöfen) September 2011	40 mg/Nm <sup>3</sup>	1250 mg/Nm <sup>3</sup>	-	78	-	200 mg/Nm <sup>3</sup>	120 mg/Nm <sup>3</sup>
III	2. Stufe BImSchV. 2010. ab Inkrafttreten 31.12.2014	40 mg/Nm <sup>3</sup>	1250 mg/Nm <sup>3</sup>	75	73	75	-	-
IV	BStV Regensburg	75 mg/Nm <sup>3</sup>	1500 mg/Nm <sup>3</sup>	-			200 mg/Nm <sup>3</sup>	-
	BStV Regensburg (für H <sub>2</sub> O-Geräte)	50 mg/Nm <sup>3</sup>	1500 mg/Nm <sup>3</sup>	-			200 mg/Nm <sup>3</sup>	-
V	BStV München	40 mg/Nm <sup>3</sup>	1250 mg/Nm <sup>3</sup>	75	73	80	200 mg/m <sup>3</sup>	-
	BStV München (für Pelletöfen)	30 mg/Nm <sup>3</sup>	250 mg/Nm <sup>3</sup>	85			200 mg/m <sup>3</sup>	-
VI	FBStVo Aachen	40 mg/Nm <sup>3</sup>	1250 mg/Nm <sup>3</sup>	75			-	-
VII	Art. 15a B-VG: Österreich	35 mg/MJ	1100 mg/MJ	80			150 mg/MJ	50 mg/MJ
	Art. 15a B-VG: Österreich (für Pelletöfen)	25 mg/MJ	500 mg/MJ	-	80	-	100 mg/MJ	30 mg/MJ
VIII	Schweiz: Erfüllungen ab 01.01.2011	75 mg/Nm <sup>3</sup>	1500 mg/Nm <sup>3</sup>	-			-	-
IX	Luftreinhaltungsverordnung Schweinfurt	40 mg/Nm <sup>3</sup>	1250 mg/Nm <sup>3</sup>	78			200 mg/Nm <sup>3</sup>	120 mg/Nm <sup>3</sup>

Anforderungen

Kaminöfen

	Türrahmen- höhe in cm	NWL in kW	Prüfungs- datum	I	II	III	IV	V	VI	VII	VIII	IX
Piko S / L RLU	57,2	5,9	08/2017	✓	✓	✓	✓	✓	✓	✓	✓	✓
Piko H <sub>2</sub> O	47,8	7,9/4,6 <sup>1</sup>	07/2012	✓	✓	✓	✓	✓	✓	✓	✓	✓
Cubo S / L	57,2	5,9	07/2014	✓	✓	✓	✓	✓	✓	✓	✓	✓
Cubo S / L RLU	57,2	5,9	08/2017	✓	✓	✓	✓	✓	✓	✓	✓	✓
Stovo S plus	76,6	4,7	06/2015	✓	✓	✓	✓	✓	✓	✓	✓	✓
Stovo L plus	76,6	4,7	06/2015	✓	✓	✓	✓	✓	✓	✓	✓	✓
Senso S	65,4	7,0	02/2011	✓	✓	✓	✓	✓	✓	✓	✓	✓
Senso M H <sub>2</sub> O	70,6	7,9/5,0 <sup>1</sup>	03/2009	✓	✓	✓	✓	✓	✓	✓	✓	✓
Senso L	70,6	7,0	09/2015	✓	✓	✓	✓	✓	✓	✓	✓	✓
Senso L RLU	70,6	7,0	01/2016	✓	✓	✓	✓	✓	✓	✓	✓	✓
Senso L klassik	70,6	7,0	07/2019	✓	✓	✓	✓	✓	✓	✓	✓	✓
Senso L fashion	70,6	7,0	07/2019	✓	✓	✓	✓	✓	✓	✓	✓	✓
Sento	43,4	6,5	08/2019	✓	✓	✓	✓	✓	✓	✓	✓	✓
SEO S	89,0	5,1	08/2017	✓	✓	✓	✓	✓	✓	✓	✓	✓
SEO L	89,0	5,5	12/2017	✓	✓	✓	✓	✓	✓	✓	✓	✓
SEO S leva	89,0	5,1	07/2018	✓	✓	✓	✓	✓	✓	✓	✓	✓
SEO L leva	89,0	5,1	07/2018	✓	✓	✓	✓	✓	✓	✓	✓	✓
SEO S RLU	89,0	5,1	08/2017	✓	✓	✓	✓	✓	✓	✓	✓	✓
SEO S leva RLU	89,0	5,1	07/2018	✓	✓	✓	✓	✓	✓	✓	✓	✓
SEO L RLU	89,0	5,5	12/2017	✓	✓	✓	✓	✓	✓	✓	✓	✓
SEO L leva RLU	89,0	5,1	07/2018	✓	✓	✓	✓	✓	✓	✓	✓	✓
Sino L	74,6	7,0	10/2011	✓	✓	✓	✓	✓	✓	-	✓	✓
Sino City	68,3	5,0	07/2014	✓	✓	✓	✓	✓	✓	✓	✓	✓
Sino City Export	68,3	10,0	07/2014	✓	✓	✓	✓	✓	✓	-	✓	✓
Sino City RLU	68,3	5,0	01/2016	✓	✓	✓	✓	✓	✓	✓	✓	✓
Moro	63,3	5,0	07/2014	✓	✓	✓	✓	✓	✓	✓	✓	✓
Moro Export	63,3	12,0	07/2014	✓	✓	✓	✓	✓	✓	✓	✓	✓
Moro RLU	63,3	5,0	01/2016	✓	✓	✓	✓	✓	✓	✓	✓	✓
Passo XS	53,9	5,9	05/2020	✓	✓	✓	✓	✓	✓	✓	✓	✓
Passo XS RLU	53,9	5,9	05/2020	✓	✓	✓	✓	✓	✓	✓	✓	✓
Passo XS style	53,9	5,9	05/2020	✓	✓	✓	✓	✓	✓	✓	✓	✓
Passo XS tripod	53,9	5,9	05/2020	✓	✓	✓	✓	✓	✓	✓	✓	✓
Passo S / L	54,0	6,1	06/2015	✓	✓	✓	✓	✓	✓	✓	✓	✓
Passo S / L Export	54,0	10,0	06/2015	✓	✓	✓	✓	✓	✓	-	✓	✓
Passo S / L RLU	54,0	6,1	01/2016	✓	✓	✓	✓	✓	✓	✓	✓	✓

Legende: ✓ erfüllt die Anforderung | ✓\* erfüllt die Anforderung nur mit AT-Aufsatz (Aufsatzaggregat S), Achtung: Abgasanschlusshöhe + 160 mm | \* wird zur Zeit geprüft  
 NSHF=Nachschaltheizfläche | S=Gerät mit geringer Leistung zusätzlich geprüft | 1 = wasserseitig



Spalte	Anforderungen	Staub	CO	Wirkungsgrad in %			Nox	CnHm	
				Einsatz	Ofen	Kachel- ofen			
Anforderungen	I	geprüft nach DIN EN 13229 / 13240		1% (12500mg/Nm³)	30	50	30	-	-
	II	DIN plus (für Kamineinsätze / Kaminöfen) Juni 2008	75 mg/Nm³	1500 mg/Nm³	72	75	72	200 mg/Nm³	120 mg/Nm³
		DIN plus (für Kaminöfen) September 2011	40 mg/Nm³	1250 mg/Nm³	-	78	-	200 mg/Nm³	120 mg/Nm³
	III	2. Stufe BImSchV. 2010. ab Inkrafttreten 31.12.2014	40 mg/Nm³	1250 mg/Nm³	75	73	75	-	-
	IV	BStV Regensburg	75 mg/Nm³	1500 mg/Nm³	-			200 mg/Nm³	-
		BStV Regensburg (für H <sub>2</sub> O-Geräte)	50 mg/Nm³	1500 mg/Nm³	-			200 mg/Nm³	-
	V	BStV München	40 mg/Nm³	1250 mg/Nm³	75	73	80	200 mg/m³	-
		BStV München (für Pelletöfen)	30 mg/Nm³	250 mg/Nm³	85			200 mg/m³	-
	VI	FBStVo Aachen	40 mg/Nm³	1250 mg/Nm³	75			-	-
	VII	Art. 15a B-VG: Österreich	35 mg/MJ	1100 mg/MJ	80			150 mg/MJ	50 mg/MJ
Art. 15a B-VG: Österreich (für Pelletöfen)		25 mg/MJ	500 mg/MJ	-	80	-	100 mg/MJ	30 mg/MJ	
VIII	Schweiz: Erfüllungen ab 01.01.2011	75 mg/Nm³	1500 mg/Nm³	-			-	-	
IX	Luftreinhalteverordnung Schweinfurt	40 mg/Nm³	1250 mg/Nm³	78			200 mg/Nm³	120 mg/Nm³	

	Türrahmen- höhe in cm	NWL in kW	Prüfungs- datum	Anforderungen										
				I	II	III	IV	V	VI	VII	VIII	IX		
Premium Edition	Premium V-1V-87h	50,1	9,5	05/2019	✓	✓	✓	✓	✓	✓	✓	✓	✓	✓
	Premium V-1V-87h N	50,1	10,9	05/2019	✓	✓	✓	✓	✓	✓	✓	✓	✓	✓
	Premium V-FD-87h	48,9	10,6	10/2019	✓	✓	✓	✓	✓	✓	✓	✓	✓	✓
	Premium V-FD-87h N	48,9	11,1	10/2019	✓	✓	✓	✓	✓	✓	✓	✓	✓	✓
	Premium V-2L/2R-68h	50,1	9,6	05/2019	✓	✓	✓	✓	✓	✓	✓	✓	✓	✓
	Premium V-2L/2R-68h N	50,1	9,9	05/2019	✓	✓	✓	✓	✓	✓	✓	✓	✓	✓
	Premium V-2L/2R-80h	50,1	10,5	04/2017	✓	✓	✓	✓	✓	✓	✓	✓	✓	✓
	Premium VL/2R-80h Export	50,1	16,8	04/2017	✓	✓	✓	✓	✓	✓	✓	✓	✓	✓
	Premium A-3RL-60h	50,1	10,0	08/2017	✓	✓	✓	✓	✓	✓	✓	✓	✓	✓
	Premium A-3RL-60h Export	50,1	13,4	08/2017	✓	✓	✓	✓	✓	✓	✓	✓	✓	✓
	Premium A-3RL-80h	50,1	11,4	02/2017	✓	✓	✓	✓	✓	✓	✓	✓	✓	✓
	Premium A-U-50h	50,1	9,3	07/2019	✓	✓	✓	✓	✓	✓	✓	✓	✓	✓
	Premium A-U-70h	50,1	11,4	09/2017	✓	✓	✓	✓	✓	✓	✓	✓	✓	✓
	Premium A-U-70h Export	50,1	15,6	09/2017	✓	✓	✓	✓	✓	✓	✓	✓	✓	✓
	SEE	ARES (siehe Daten Arte 3RL-60h)	57,0	10,0	07/2019	✓	✓	✓	✓	✓	✓	✓	✓	✓
ARTEMIS (siehe Daten Arte U-70h)		54,0	9,3	07/2019	✓	✓	✓	✓	✓	✓	✓	✓	✓	

Alte Modelle													
Kamineinsätze	Mini R1V	57,6	5,0	07/2012	✓	✓	✓	✓	✓		✓	✓	✓
	Mini R1V NSHF	57,6	6,2	07/2012	✓	✓	✓	✓	✓	✓	✓	✓	✓
	Mini R1V RLU	58,5	5,2	07/2012	✓	✓	✓	✓	✓	✓	✓	✓	✓
	Mini R1V / R1Vh	56,9	5,0	10/1999	-	-	-	✓	-	-	-	✓	-
	Mini R1Vh	57,3	5,0	07/2012	✓	✓	✓	✓	✓	✓	✓	✓	✓
	Mini R1Vh NSHF	51/57	6,2	07/2012	✓	✓	✓	✓	✓	✓	✓	✓	✓
	Mini Z1-7,0 kW	57,5	7,0	07/2006	✓	✓	✓	✓	✓	✓	✓	✓	✓
	Mini Z1-10,0 kW NSHF	57	10,0	07/2003	-	✓	✓	✓	✓	✓		✓	✓
	Mini Z1-10,0 kW NSHF	57,5	10,0	07/2006	✓	✓	✓	✓	✓	✓	✓	✓	✓
	Mini Z1 RLU	58,5	7,0	09/2012	✓	✓	✓	✓	✓	✓	-	✓	✓
	Mini Z1 H <sub>2</sub> O	51,6	7,0/5,5 <sup>1</sup>	01/2009	✓	✓	✓	✓	✓	✓	✓	✓	✓
	Mini Z1 H <sub>2</sub> O-XL	51,6	10,0/8,0 <sup>1</sup>	01/2009	✓	✓	✓	✓	✓	✓	✓	✓	✓
	Mini Z1 H <sub>2</sub> O RLU	52,3	7,0/5,5 <sup>1</sup>	01/2013	✓	✓	✓	✓	✓	✓	✓	✓	✓
	Mini Z1 H <sub>2</sub> O XL RLU	52,3	10,0/8,0 <sup>1</sup>	01/2013	✓	✓	✓	✓	✓	✓	✓	✓	✓
	Mini Z1 H <sub>2</sub> O XL	51,3	10,0/8,0 <sup>1</sup>	01/2009	✓	✓	✓	✓	✓	✓	✓	✓	✓
	Mini S	50,9	7,0	09/2009	✓	✓	✓	✓	✓	✓	-	✓	✓
	Mini Sh-3S	48,3	7,0	06/2005	✓	✓	✓	✓	✓	✓	✓*	✓	✓
	Mini Sh 42	42,0	5,0	11/2006	✓	✓	✓	✓	✓	✓	-	✓	✓
	Mini S-FDh	51/57	6,0	08/2008	✓	✓	✓	✓	✓	✓	✓*	✓	✓

**Legende:** ✓ erfüllt die Anforderung | ✓\* erfüllt die Anforderung nur mit AT-Aufsatz (Aufsatzaggregat S), Achtung: Abgasanschlusshöhe + 160 mm | \* wird zur Zeit geprüft  
NSHF=Nachschaltheizfläche | S=Gerät mit geringer Leistung zusätzlich geprüft | 1 = wasserseitig

Spalte	Anforderungen	Staub	CO	Wirkungsgrad in %			Nox	CnHm
				Einsatz	Ofen	Kachel- ofen		
I	geprüft nach DIN EN 13229 / 13240		1% (12500mg/Nm³)	30	50	30	-	-
II	DIN plus (für Kamineinsätze / Kaminöfen) Juni 2008	75 mg/Nm³	1500 mg/Nm³	72	75	72	200 mg/Nm³	120 mg/Nm³
	DIN plus (für Kaminöfen) September 2011	40 mg/Nm³	1250 mg/Nm³	-	78	-	200 mg/Nm³	120 mg/Nm³
III	2. Stufe BImSchV. 2010. ab Inkrafttreten 31.12.2014	40 mg/Nm³	1250 mg/Nm³	75	73	75	-	-
IV	BStV Regensburg	75 mg/Nm³	1500 mg/Nm³	-			200 mg/Nm³	-
	BStV Regensburg (für H <sub>2</sub> O-Geräte)	50 mg/Nm³	1500 mg/Nm³	-			200 mg/Nm³	-
V	BStV München	40 mg/Nm³	1250 mg/Nm³	75	73	80	200 mg/m³	-
	BStV München (für Pelletöfen)	30 mg/Nm³	250 mg/Nm³	85			200 mg/m³	-
VI	FBStVo Aachen	40 mg/Nm³	1250 mg/Nm³	75			-	-
VII	Art. 15a B-VG: Österreich	35 mg/MJ	1100 mg/MJ	80			150 mg/MJ	50 mg/MJ
	Art. 15a B-VG: Österreich (für Pelletöfen)	25 mg/MJ	500 mg/MJ	-	80	-	100 mg/MJ	30 mg/MJ
VIII	Schweiz: Erfüllungen ab 01.01.2011	75 mg/Nm³	1500 mg/Nm³	-			-	-
IX	Luftreinhaltungsverordnung Schweinfurt	40 mg/Nm³	1250 mg/Nm³	78			200 mg/Nm³	120 mg/Nm³

Anforderungen

Kamineinsätze

	Türrahmen- höhe in cm	NWL in kW	Prüfungs- datum	I	II	III	IV	V	VI	VII	VIII	IX
Mini S-FDh-3S	51/57	6,0	08/2008	✓	✓	✓	✓	✓	✓	✓*	✓	✓
Mini 2L / 2R / 2LRh	45/51/57	5,0	10/1999	-	-	-	✓	✓	✓	-	✓	-
Mini 2L / 2R / 2LRh	45/51/57	7,0	01/2008	✓	✓	✓	✓	✓	✓	-	✓	✓
Mini 2L/2R	56,6	7,0	04/2015	✓	✓	✓	✓	✓	✓	✓	✓	✓
Mini 2L/2R Export	56,6	11,0	04/2015	✓	✓	✓	✓	✓	✓	-	✓	-
Mini M1 G2	47,0	2,8	09/2007	✓	✓	✓	✓	✓	✓	-	✓	✓
Mini M1 G3	47,0	3,0	09/2007	✓	✓	✓	✓	✓	✓	-	✓	✓
Mini M1 G4	47,0	3,2	09/2007	✓	✓	✓	✓	✓	✓	-	✓	✓
Mini M1 GL / GR	47,0	3,3	09/2007	✓	✓	✓	✓	✓	✓	-	✓	✓
Mini M2 G2	57,0	4,1	09/2007	✓	✓	✓	✓	✓	✓	✓	✓	✓
Mini M2 G3	57,0	4,7	09/2007	✓	✓	✓	✓	✓	✓	✓	✓	✓
Mini M2 G4	57,0	5,1	09/2007	✓	✓	✓	✓	✓	✓	✓	✓	✓
Mini M2 GL / GR	57,0	5,3	09/2007	✓	✓	✓	✓	✓	✓	✓	✓	✓
Speedy 1V / 1Vh	57,3	9,0	08/2002	✓	✓	✓	✓	✓	✓	✓*	✓	✓
Speedy 1V / 1Vh mit NSHF	57,3	10,0	04/2006	✓	✓	✓	✓	✓	✓	✓	✓	✓
Speedy 1V	51/57	9,0	08/2013	✓	✓	✓	✓	✓	✓	✓	✓	✓
Speedy 1V NSHF	51/57	10,0	08/2013	✓	✓	✓	✓	✓	✓	✓	✓	✓
Speedy 1V Export	51/57	14,5	08/2013	✓	✓	✓	✓	✓	✓	✓*	✓	✓
Speedy 1V RLU	51/57	9,0	10/2013	✓	✓	✓	✓	✓	✓	✓	✓	✓
Speedy 1Vh	51/57	9,0	08/2013	✓	✓	✓	✓	✓	✓	✓	✓	✓
Speedy 1Vh NSHF	51/57	10,0	08/2013	✓	✓	✓	✓	✓	✓	✓	✓	✓
Speedy 1Vh Export	51/57	14,5	08/2013	✓	✓	✓	✓	✓	✓	✓*	✓	✓
Speedy M / Mh / MR / MRh	45/51/57	8,0	08/2002	-	✓	✓	✓	✓	✓	-	✓	✓
Speedy MR	51/57	9,0	11/2010	✓	✓	✓	✓	✓	✓	✓	✓	✓
Speedy MR S	51/57	7,0	07/2011	✓	✓	✓	✓	✓	✓	✓	✓	✓
Speedy MRh	51/57	9,0	11/2010	✓	✓	✓	✓	✓	✓	✓	✓	✓
Speedy MRh S	51/57	7,0	07/2011	✓	✓	✓	✓	✓	✓	✓	✓	✓
Speedy MDRh	57	9,0	03/2008	✓	✓	✓	✓	✓	✓	✓*	✓	✓
Speedy MDRh (geschlossener Betrieb)	57,0	9,0	03/1998	✓	✓	-	✓	-	-	-	✓	-
Speedy M	51/57	8,0	09/2011	✓	✓	✓	✓	✓	✓	✓	✓	✓
Speedy M NSHF	51/57	9,0	02/2002	✓	✓	✓	✓	✓	✓	✓	✓	✓
Speedy Mh	51/57	8,0	09/2011	✓	✓	✓	✓	✓	✓	✓	✓	✓
Speedy Mh NSHF	51/57	9,0	02/2002	✓	✓	✓	✓	✓	✓	✓	✓	✓
Speedy E / Eh / E-FD / E-FDh	45/51/57	7,9	04/2007	✓	-	-	✓	-	-	-	✓	-
Speedy E / Eh / E-FD / E-FDh mit NSHF	45/51/57	11,0	09/1996	-	-	-	✓	-	-	-	✓	-
Speedy E	45/51/57	8,0	04/1996	-	-	-	-	-	-	-	-	-
Speedy Ph	57,0	7,0	03/2007	✓	-	-	✓	-	-	-	✓	-

Legende: ✓ erfüllt die Anforderung | ✓\* erfüllt die Anforderung nur mit AT-Aufsatz (Aufsatzaggregat S), Achtung: Abgasanschlusshöhe + 160 mm | \* wird zur Zeit geprüft  
NSHF=Nachschaltheizfläche | S=Gerät mit geringer Leistung zusätzlich geprüft | 1 = wasserseitig

Spalte	Anforderungen	Staub	CO	Wirkungsgrad in %			Nox	CnHm
				Einsatz	Ofen	Kachel- ofen		
I	geprüft nach DIN EN 13229 / 13240		1% (12500mg/Nm³)	30	50	30	-	-
II	DIN plus (für Kamineinsätze / Kaminöfen) Juni 2008	75 mg/Nm³	1500 mg/Nm³	72	75	72	200 mg/Nm³	120 mg/Nm³
	DIN plus (für Kaminöfen) September 2011	40 mg/Nm³	1250 mg/Nm³	-	78	-	200 mg/Nm³	120 mg/Nm³
III	2. Stufe BImSchV. 2010. ab Inkrafttreten 31.12.2014	40 mg/Nm³	1250 mg/Nm³	75	73	75	-	-
IV	BStV Regensburg	75 mg/Nm³	1500 mg/Nm³	-			200 mg/Nm³	-
	BStV Regensburg (für H <sub>2</sub> O-Geräte)	50 mg/Nm³	1500 mg/Nm³	-			200 mg/Nm³	-
V	BStV München	40 mg/Nm³	1250 mg/Nm³	75	73	80	200 mg/m³	-
	BStV München (für Pelletöfen)	30 mg/Nm³	250 mg/Nm³	85			200 mg/m³	-
VI	FBStVo Aachen	40 mg/Nm³	1250 mg/Nm³	75			-	-
VII	Art. 15a B-VG: Österreich	35 mg/MJ	1100 mg/MJ	80			150 mg/MJ	50 mg/MJ
	Art. 15a B-VG: Österreich (für Pelletöfen)	25 mg/MJ	500 mg/MJ	-	80	-	100 mg/MJ	30 mg/MJ
VIII	Schweiz: Erfüllungen ab 01.01.2011	75 mg/Nm³	1500 mg/Nm³	-			-	-
IX	Luftreinhalteverordnung Schweinfurt	40 mg/Nm³	1250 mg/Nm³	78			200 mg/Nm³	120 mg/Nm³

	Türrahmen- höhe in cm	NWL in kW	Prüfungs- datum	Anforderungen												
				I	II	III	IV	V	VI	VII	VIII	IX				
Speedy Ph	57,0	7,0	03/2000	-	-	-	✓	-	-	-	-	✓	-			
Speedy RDRh	57,0	11,0	02/2002	-	-	-	-	-	-	-	-	-	-			
Speedy RDRh	57,0	11,0	03/2007	✓	-	-	✓	-	-	-	-	✓	-			
Speedy DRh	57,0	11,0	03/1998	-	-	-	-	-	-	-	-	-	-			
Speedy R	45/51/57	9,0	08/2002	✓	✓	✓	✓	✓	✓	✓*	✓*	✓	✓			
Speedy R NSHF	45/51/57	10,0	04/2006	✓	✓	✓	✓	✓	✓	✓	✓	✓	✓			
Speedy Rh	45/51/57	9,0	08/2002	✓	✓	✓	✓	✓	✓	✓*	✓*	✓	✓			
Speedy Rh NSHF	45/51/57	10,0	04/2006	✓	✓	✓	✓	✓	✓	✓	✓	✓	✓			
Speedy K	45/51/57	9,0	08/2002	✓	✓	✓	✓	✓	✓	✓	✓*	✓	✓			
Speedy K NSHF	45/51/57	10,0	04/2006	✓	✓	✓	✓	✓	✓	✓	✓	✓	✓			
Speedy Kh	45/51/57	9,0	08/2002	✓	✓	✓	✓	✓	✓	✓	✓*	✓	✓			
Speedy Kh NSHF	45/51/57	10,0	04/2006	✓	✓	✓	✓	✓	✓	✓	✓	✓	✓			
Varia 1V / 1Vh / FD / FDh	45/51/57	11,0	08/2002	✓	✓	✓	✓	✓	✓	✓	-	✓	✓			
Varia 1V / 1Vh / 1Vh-3S	51/57	11,0	06/2013	✓	✓	✓	✓	✓	✓	✓	-	✓	✓			
Varia 1V / 1Vh / 1Vh-3S	51/57	11,0	06/2013	✓	✓	✓	✓	✓	✓	✓	✓	✓	✓			
Varia 1V / 1Vh / 1Vh-3S	51/57	7,0	11/2010	✓	✓	✓	✓	✓	✓	✓	✓	✓	✓			
Varia 1Vh / 1Vh-3S	51/57	11,0	08/2002	✓	✓	✓	✓	✓	✓	✓	-	✓	✓			
Varia 1V / 1Vh / 1Vh-3S Export	51,0	17,5	06/2013	✓	✓	✓	✓	✓	✓	✓	-	✓	✓			
Varia 1V / 1Vh / 1Vh-3S Export	57,0	17,5	06/2013	✓	✓	✓	✓	✓	✓	✓	✓*	✓	✓			
Varia 1V H <sub>2</sub> O XL RLU	51,8	14,4/10,0 <sup>1</sup>	01/2013	✓	✓	✓	✓	✓	✓	✓	-	✓	✓			
Varia 1V / 1Vh H <sub>2</sub> O	51,0	11,0	06/2008	✓	✓	✓	✓	✓	✓	✓	✓	✓	✓			
Varia 1V / 1Vh H <sub>2</sub> O S	51,0	6,0	07/2010	✓	✓	✓	✓	✓	✓	✓	✓	✓	✓			
Varia 1V / 1Vh H <sub>2</sub> O XL	51,0	14,4	11/2008	✓	✓	✓	✓	✓	✓	✓	-	✓	✓			
Varia 1V / 1Vh H <sub>2</sub> O XS	51,0	9,0	07/2010	✓	✓	✓	✓	✓	✓	✓	✓	✓	✓			
Varia 1V H <sub>2</sub> O XL	51,0	15,0	07/2013	✓	✓	✓	✓	✓	✓	✓	✓	✓	✓			
Varia 1V / 1Vh H <sub>2</sub> O XXL	51,0	21,2	11/2008	✓	-	-	✓	-	-	-	-	✓	-			
Varia 1V / 1Vh H <sub>2</sub> O XXL RLU	51,0	21,2/15,6 <sup>1</sup>	01/2013	✓	-	-	✓	-	-	-	-	✓	-			
Varia 1VX H <sub>2</sub> O	51,2v/44,0h	10,0/6,4 <sup>1</sup>	04/2015	✓	✓	✓	✓	✓	✓	✓	✓	✓	✓			
Varia 1VX H <sub>2</sub> O Export	51,2v/44,0h	15,0/9,4 <sup>1</sup>	04/2015	✓	✓	✓	✓	✓	✓	✓	✓	✓	✓			
Varia 1VX H <sub>2</sub> O Export	51,2v/44,0h	21,0/9,7 <sup>1</sup>	04/2015	✓	✓	✓	✓	✓	✓	✓	✓	✓	✓			
Varia 1VXh H <sub>2</sub> O	51,4v/44,0h	10,0/6,4 <sup>1</sup>	04/2015	✓	✓	✓	✓	✓	✓	✓	✓	✓	✓			
Varia 1VXh H <sub>2</sub> O Export	51,4v/44,0h	15,0/9,4 <sup>1</sup>	04/2015	✓	✓	✓	✓	✓	✓	✓	✓	✓	✓			
Varia 1VXh H <sub>2</sub> O Export	51,4v/44,0h	21,0/9,7 <sup>1</sup>	04/2015	✓	✓	✓	✓	✓	✓	✓	✓	✓	✓			
Varia S / Sh / SR / SRh -A1	57,0	11,0	09/1999	-	-	-	-	-	-	-	-	-	-			
Varia S / Sh / SR / SRh -A	57,0	11,0	10/1999	-	-	-	✓	-	-	-	-	✓	-			
Varia S / Sh / SR / SRh / Eh / E-FDh / Qh	57,0	11,0	04/2007	✓	✓	-	✓	-	-	-	✓*	✓	-			
Varia Sh-3S	59,3	11,0	03/2013	✓	✓	✓	✓	✓	✓	✓	✓	✓	✓			

Legende: ✓ erfüllt die Anforderung | ✓\* erfüllt die Anforderung nur mit AT-Aufsatz (Aufsatzaggregat S), Achtung: Abgasanschlusshöhe + 160 mm | \* wird zur Zeit geprüft  
NSHF=Nachschaltheizfläche | S=Gerät mit geringer Leistung zusätzlich geprüft | 1 = wasserseitig

Spalte	Anforderungen	Staub	CO	Wirkungsgrad in %			Nox	CnHm
				Einsatz	Ofen	Kachel- ofen		
I	geprüft nach DIN EN 13229 / 13240		1% (12500mg/Nm³)	30	50	30	-	-
II	DIN plus (für Kamineinsätze / Kaminöfen) Juni 2008	75 mg/Nm³	1500 mg/Nm³	72	75	72	200 mg/Nm³	120 mg/Nm³
	DIN plus (für Kaminöfen) September 2011	40 mg/Nm³	1250 mg/Nm³	-	78	-	200 mg/Nm³	120 mg/Nm³
III	2. Stufe BImSchV. 2010. ab Inkrafttreten 31.12.2014	40 mg/Nm³	1250 mg/Nm³	75	73	75	-	-
IV	BStV Regensburg	75 mg/Nm³	1500 mg/Nm³	-			200 mg/Nm³	-
	BStV Regensburg (für H <sub>2</sub> O-Geräte)	50 mg/Nm³	1500 mg/Nm³	-			200 mg/Nm³	-
V	BStV München	40 mg/Nm³	1250 mg/Nm³	75	73	80	200 mg/m³	-
	BStV München (für Pelletöfen)	30 mg/Nm³	250 mg/Nm³	85			200 mg/m³	-
VI	FBStVo Aachen	40 mg/Nm³	1250 mg/Nm³	75			-	-
VII	Art. 15a B-VG: Österreich	35 mg/MJ	1100 mg/MJ	80			150 mg/MJ	50 mg/MJ
	Art. 15a B-VG: Österreich (für Pelletöfen)	25 mg/MJ	500 mg/MJ	-	80	-	100 mg/MJ	30 mg/MJ
VIII	Schweiz: Erfüllungen ab 01.01.2011	75 mg/Nm³	1500 mg/Nm³	-			-	-
IX	Luftreinhaltungsverordnung Schweinfurt	40 mg/Nm³	1250 mg/Nm³	78			200 mg/Nm³	120 mg/Nm³

Anforderungen

Kamineinsätze

	Türrahmen- höhe in cm	NWL in kW	Prüfungs- datum	I	II	III	IV	V	VI	VII	VIII	IX
Varia ASH-3S	37,1	7,0	02/2013	✓	✓	✓	✓	✓	✓	✓	✓	✓
Varia ASH-3S NSHF	37,1	11,0	04/2013	✓	✓	✓	✓	✓	✓	✓	✓	✓
Varia ASH-3S / AS-FD NSHF / AS-FD Export	37,1	11,0	05/2013	✓	✓	✓	✓	✓	✓	✓	✓	✓
Varia AS-FD / AS-FDh-3S	37,1	7,0	05/2013	✓	✓	✓	✓	✓	✓	✓	✓	✓
Varia AS-FDh-3S NSHF / AS-FDh-3S Export	37,1	11,0	05/2013	✓	✓	✓	✓	✓	✓	✓	✓	✓
Varia AS-FD RLU	37,8	7,0	12/2013	✓	✓	✓	✓	✓	✓	✓	✓	✓
Varia Ah / A-FDh	44,0	11,0	12/2004	-	-	-	✓	-	-	-	✓	-
Varia Ah-3S	43,0	10,4	12/2011	✓	✓	✓	✓	✓	✓	✓	✓	✓
Varia Ah-3S / Ah	43,0	9,0	07/2012	✓	✓	✓	✓	✓	✓	-	✓	✓
Varia Bh / BEh	52,0	11,0	02/2002	-	-	-	✓	-	-	-	✓	-
Varia Bh-3S	49,3	10,4	07/2012	✓	✓	✓	✓	✓	✓	✓*	✓	✓
Varia Bh-3S	49,3	9,0	07/2012	✓	✓	✓	✓	✓	✓	✓*	✓	✓
Varia B-120h-3S	52,5	15,0	10/2010	✓	✓	✓	✓	✓	✓	✓*	✓	✓
Varia Eh	51/57	11,0	09/1999	✓	✓	-	✓	-	-	✓*	✓	-
Varia M-60h	52,3	7,0	10/2008	✓	✓	✓	✓	✓	✓	✓*	✓	✓
Varia M-80h	52,3	9,0	10/2008	✓	✓	✓	✓	✓	✓	✓*	✓	✓
Varia M-100h	52,3	11,0	04/2008	✓	-	-	✓	-	-	-	✓	-
Varia M-60h GET SIM / GET + DH	51,8	8,0	02/2011	✓	✓	✓	✓	✓	✓	✓	✓	✓
Varia M-80h GET SIM / GET + DH	49,9	9,0	02/2012	✓	✓	✓	✓	✓	✓	✓	✓	✓
Varia M-100h GET / GET + DH	51,8	10,4	02/2012	✓	✓	✓	✓	✓	✓	✓	✓	✓
Varia FDh-3S	51/57	11,6	04/2016	✓	✓	✓	✓	✓	✓	✓	✓	✓
Varia A-FDh-3S	44,0	10,4	07/2012	✓	✓	✓	✓	✓	✓	✓	✓	✓
Varia B-FDh-3S	52,4	11,0	01/2008	✓	✓	✓	✓	✓	✓	✓*	✓	✓
Varia 2L / 2R	51/57	11,0	01/2010	✓	✓	✓	✓	✓	✓	✓	✓	✓
Varia 2L / 2R	51/57	7,0	07/2011	✓	✓	✓	✓	✓	✓	✓*	✓	✓
Varia 2L NSHF	51/57	12,0	09/2011	✓	✓	✓	✓	✓	✓	✓	✓	✓
Varia 2L-50 / 2R-50	50,0	7,0	08/2017	✓	✓	✓	✓	✓	✓	✓	✓	✓
Varia 2L-50h / Varia 2R-50h	50,4	7,0	08/2017	✓	✓	✓	✓	✓	✓	✓	✓	✓
Varia 2L-55 / 2R-55	51,9	7,0	03/2012	✓	✓	✓	✓	✓	✓	✓	✓	✓
Varia 2L-55h / 2R-55h	51,4	7,0	03/2012	✓	✓	✓	✓	✓	✓	✓	✓	✓
Varia 2L-55h GET / 2R-55h GET / GET + DH	49,5	7,0	04/2011	✓	✓	✓	✓	✓	✓	✓	✓	✓
Varia 2L / 2Lh / 2R / 2Rh	45/51/57	11,0	11/1999	-	-	-	✓	-	-	-	✓	-
Varia 2LR-55h / 2RR-55h	51,2	7,0	08/2014	✓	✓	✓	✓	✓	✓	✓	✓	✓
Varia 2LRh	51/57	7,0	07/2011	✓	✓	✓	✓	✓	✓	✓*	✓	✓
Varia 2LRh	51/57	11,0	01/2010	✓	✓	✓	✓	✓	✓	✓	✓	✓
Varia 2LRh NSHF	51/57	12,0	09/2011	✓	✓	✓	✓	✓	✓	✓	✓	✓
Varia 2RRh	51/57	11,0	01/2010	✓	✓	✓	✓	✓	✓	✓	✓	✓

Legende: ✓ erfüllt die Anforderung | ✓\* erfüllt die Anforderung nur mit AT-Aufsatz (Aufsatzaggregat S), Achtung: Abgasanschlusshöhe + 160 mm | \* wird zur Zeit geprüft  
NSHF=Nachschaltheizfläche | S=Gerät mit geringer Leistung zusätzlich geprüft | 1 = wasserseitig

Spalte	Anforderungen	Staub	CO	Wirkungsgrad in %			Nox	CnHm	
				Einsatz	Ofen	Kachel-ofen			
Anforderungen	I	geprüft nach DIN EN 13229 / 13240		1% (12500mg/Nm³)	30	50	30	-	-
	II	DIN plus (für Kamineinsätze / Kaminöfen) Juni 2008	75 mg/Nm³	1500 mg/Nm³	72	75	72	200 mg/Nm³	120 mg/Nm³
		DIN plus (für Kaminöfen) September 2011	40 mg/Nm³	1250 mg/Nm³	-	78	-	200 mg/Nm³	120 mg/Nm³
	III	2. Stufe BImSchV. 2010. ab Inkrafttreten 31.12.2014	40 mg/Nm³	1250 mg/Nm³	75	73	75	-	-
	IV	BStV Regensburg	75 mg/Nm³	1500 mg/Nm³	-			200 mg/Nm³	-
		BStV Regensburg (für H <sub>2</sub> O-Geräte)	50 mg/Nm³	1500 mg/Nm³	-			200 mg/Nm³	-
	V	BStV München	40 mg/Nm³	1250 mg/Nm³	75	73	80	200 mg/m³	-
		BStV München (für Pelletöfen)	30 mg/Nm³	250 mg/Nm³	85			200 mg/m³	-
	VI	FBStVo Aachen	40 mg/Nm³	1250 mg/Nm³	75			-	-
	VII	Art. 15a B-VG: Österreich	35 mg/MJ	1100 mg/MJ	80			150 mg/MJ	50 mg/MJ
Art. 15a B-VG: Österreich (für Pelletöfen)		25 mg/MJ	500 mg/MJ	-	80	-	100 mg/MJ	30 mg/MJ	
VIII	Schweiz: Erfüllungen ab 01.01.2011	75 mg/Nm³	1500 mg/Nm³	-			-	-	
IX	Luftreinhalteverordnung Schweinfurt	40 mg/Nm³	1250 mg/Nm³	78			200 mg/Nm³	120 mg/Nm³	

	Türrahmen- höhe in cm	NWL in kW	Prüfungs- datum	I	II	III	IV	V	VI	VII	VIII	IX
Varia 2R NSHF / 2RRh NSHF	51/57	12,0	09/2011	✓	✓	✓	✓	✓	✓	✓	✓	✓
Varia 2RRh	51/57	7,0	07/2011	✓	✓	✓	✓	✓	✓	✓*	✓	✓
Varia 2L RLU / 2R RLU	51/57	11,0	09/2010	✓	✓	✓	✓	✓	✓	✓	✓	✓
Varia 2L RLU / 2R RLU	51/57	7,0	09/2010	✓	✓	✓	✓	✓	✓	-	✓	✓
Varia 3RL / 3RLh	51/57	9,0	07/2006	✓	✓	✓	✓	✓	✓	✓	✓	✓
Arte 1Vh	80,0	8,0	08/2007	✓	✓	✓	✓	✓	✓	✓	✓	✓
Arte 1Vh/Sh	80,0	8,0	03/1998	✓	✓	-	✓	-	-	-	✓	-
Arte Bh	80,0	11,0	10/1999	-	-	-	-	-	-	-	-	-
Arte Bh-3S	80,0	11,0	01/2008	✓	✓	✓	✓	✓	✓	✓*	✓	✓
Arte BR/h	80,0	11,0	02/2002	-	-	-	-	-	-	-	✓	✓
Arte BRh	80,0	11,0	01/2008	-	✓	✓	✓	✓	✓	✓*	✓	✓
Arte Xh-3S / X-FDh-3S	66,0	11,0	10/2011	✓	✓	✓	✓	✓	✓	✓*	✓	✓
Arte F-1V	69,0	5,9	02/2013	✓	✓	✓	✓	✓	✓	✓	✓	✓
Arte F-1V NSHF	69,0	9,4	07/2013	✓	✓	✓	✓	✓	✓	✓	✓	✓
Arte F-1V Export	69,0	9,4	02/2013	✓	✓	✓	✓	✓	✓	✓	✓	✓
Arte F-1Vh	69,0	5,9	02/2013	✓	✓	✓	✓	✓	✓	✓	✓	✓
Arte F-1Vh NSHF	69,0	9,4	07/2013	✓	✓	✓	✓	✓	✓	✓	✓	✓
Arte F-1Vh Export	69,0	9,4	02/2013	✓	✓	✓	✓	✓	✓	✓	✓	✓
Arte F-FD	70,0	5,9	04/2013	✓	✓	✓	✓	✓	✓	✓	✓	✓
Arte F-FD NSHF	70,0	9,4	04/2013	✓	✓	✓	✓	✓	✓	✓	✓	✓
Arte F-FD Export	70,0	9,4	04/2013	✓	✓	✓	✓	✓	✓	✓	✓	✓
Arte F-FDh	70,0	5,9	04/2013	✓	✓	✓	✓	✓	✓	✓	✓	✓
Arte F-FDh NSHF	70,0	9,4	04/2013	✓	✓	✓	✓	✓	✓	✓	✓	✓
Arte F-FDh Export	70,0	9,4	04/2013	✓	✓	✓	✓	✓	✓	✓	✓	✓
Arte O	93,0	6,0	03/2004	✓	✓	✓	✓	✓	✓	-	✓	✓
Arte Wh	50,9	11,0	12/2008	✓	✓	✓	✓	✓	✓	-	✓	✓
Arte U-50h SIM	54,4	9,0	02/2009	✓	✓	✓	✓	✓	✓	✓	✓	✓
Arte U-70h SIM	54,4	11,0	01/2008	✓	✓	✓	✓	✓	✓	✓*	✓	✓
Arte 3RL-60h SIM	57,0	7,5	07/2010	✓	✓	✓	✓	✓	✓	✓	✓	✓
Arte 3RL-80h SIM	57,0	9,0	07/2010	✓	✓	✓	✓	✓	✓	✓	✓	✓
Bravo / Bravo h	47,0	8,0	01/2006	✓	✓	✓	✓	✓	✓	✓	✓	✓
Bravo / Bravo h mit NSHF	47,0	9,0	01/2006	✓	✓	✓	✓	✓	✓	✓	✓	✓
Prismo / Rundo 550	55,0	7,0	12/2007	✓	✓	-	✓	-	-	-	✓	-
Prismo / Rundo 550 mit N SHF	55,0	8,0	12/2007	✓	✓	-	✓	-	-	-	✓	-
Prismo / Rundo 650	65,0	8,0	12/2007	✓	✓	-	✓	-	-	-	✓	-
Prismo / Rundo 650 mit NSHF	65,0	9,0	12/2007	✓	✓	-	✓	-	-	-	✓	-
Prismo 770	77,0	9,0	12/2007	✓	✓	-	✓	-	-	-	✓	-

Legende: ✓ erfüllt die Anforderung | ✓\* erfüllt die Anforderung nur mit AT-Aufsatz (Aufsatzaggregat S), Achtung: Abgasanschlusshöhe + 160 mm | \* wird zur Zeit geprüft  
NSHF=Nachschaltheizfläche | S=Gerät mit geringer Leistung zusätzlich geprüft | 1 = wasserseitig

Anforderungen	Spalte	Anforderungen	Staub	CO	Wirkungsgrad in %			Nox	CnHm
					Einsatz	Ofen	Kachel- ofen		
Anforderungen	I	geprüft nach DIN EN 13229 / 13240		1% (12500mg/Nm <sup>3</sup> )	30	50	30	-	-
	II	DIN plus (für Kamineinsätze / Kaminöfen) Juni 2008	75 mg/Nm <sup>3</sup>	1500 mg/Nm <sup>3</sup>	72	75	72	200 mg/Nm <sup>3</sup>	120 mg/Nm <sup>3</sup>
		DIN plus (für Kaminöfen) September 2011	40 mg/Nm <sup>3</sup>	1250 mg/Nm <sup>3</sup>	-	78	-	200 mg/Nm <sup>3</sup>	120 mg/Nm <sup>3</sup>
	III	2. Stufe BImSchV. 2010. ab Inkrafttreten 31.12.2014	40 mg/Nm <sup>3</sup>	1250 mg/Nm <sup>3</sup>	75	73	75	-	-
	IV	BStV Regensburg	75 mg/Nm <sup>3</sup>	1500 mg/Nm <sup>3</sup>	-			200 mg/Nm <sup>3</sup>	-
		BStV Regensburg (für H <sub>2</sub> O-Geräte)	50 mg/Nm <sup>3</sup>	1500 mg/Nm <sup>3</sup>	-			200 mg/Nm <sup>3</sup>	-
	V	BStV München	40 mg/Nm <sup>3</sup>	1250 mg/Nm <sup>3</sup>	75	73	80	200 mg/m <sup>3</sup>	-
		BStV München (für Pelletöfen)	30 mg/Nm <sup>3</sup>	250 mg/Nm <sup>3</sup>	85			200 mg/m <sup>3</sup>	-
	VI	FBStVo Aachen	40 mg/Nm <sup>3</sup>	1250 mg/Nm <sup>3</sup>	75			-	-
VII	Art. 15a B-VG: Österreich	35 mg/MJ	1100 mg/MJ	80			150 mg/MJ	50 mg/MJ	
	Art. 15a B-VG: Österreich (für Pelletöfen)	25 mg/MJ	500 mg/MJ	-	80	-	100 mg/MJ	30 mg/MJ	
VIII	Schweiz: Erfüllungen ab 01.01.2011	75 mg/Nm <sup>3</sup>	1500 mg/Nm <sup>3</sup>	-			-	-	
IX	Luftreinhaltungsverordnung Schweinfurt	40 mg/Nm <sup>3</sup>	1250 mg/Nm <sup>3</sup>	78			200 mg/Nm <sup>3</sup>	120 mg/Nm <sup>3</sup>	

Anforderungen	Türrahmen- höhe in cm	NWL in kW	Prüfungs- datum	I	II	III	IV	V	VI	VII	VIII	IX	
				✓	✓	✓	✓	✓	✓	✓	✓	✓	
KK	Prismo 770 mit NSHF	77,0	10,0	12/2007	✓	✓	-	✓	-	-	-	✓	-
	Kaminkassette groß	-	8,0	06/2000	✓	✓	-	✓	-	-	-	✓	-
	Kaminkassette klein	-	6,0	04/2007	✓	✓	-	✓	-	-	-	✓	-
Classic	Renova B-Air	57,7	8,8	06/2011	✓	✓	✓	✓	✓	✓	✓	✓	✓
	Nova F-Air	57,0	10,1	06/2011	✓	✓	✓	✓	✓	✓	✓	✓	✓
Kaminöfen	ambiente K1	68,0	7,0	02/2005	✓	-	-	✓	-	-	-	✓	-
	ambiente K1 H <sub>2</sub> O	68,0	9,0	02/2006	✓	✓	✓	✓	✓	✓	✓	✓	✓
	ambiente a1	60,5	5,9	01/2010	✓	✓	✓	✓	✓	✓	✓	✓	✓
	ambiente a1 RLU	60,5	5,9	03/2010	✓	✓	✓	✓	✓	✓	✓	✓	✓
	ambiente a2	60,5	5,9	01/2010	✓	✓	✓	✓	✓	✓	✓	✓	✓
	ambiente a2 RLU	60,5	5,9	03/2010	✓	✓	✓	✓	✓	✓	✓	✓	✓
	ambiente a5	56,0	7,0	07/2012	✓	✓	✓	✓	✓	✓	✓	✓	✓
	ambiente a5	56,0	5,9	07/2015	✓	✓	✓	✓	✓	✓	✓	✓	✓
	ambiente a6	74,6	5,9	06/2015	✓	✓	✓	✓	✓	✓	✓	✓	✓
	ambiente a6 H <sub>2</sub> O	74,6	7,9/4,9 <sup>1</sup>	02/2015	✓	✓	✓	✓	✓	✓	✓	✓	✓
	ambiente a6 H <sub>2</sub> O Export	74,6	11,0/6,8 <sup>1</sup>	02/2015	✓	✓	✓	✓	✓	✓	✓	✓	✓
	Century	57,0	9,0	10/2001	✓	-	-	✓	-	-	-	✓	-
	Piko S / L RLU	57,2	5,9	10/2012	✓	✓	✓	✓	✓	✓	✓	✓	✓
	Cubo	47,0	5,0	03/2009	✓	✓	✓	✓	✓	✓	-	✓	✓
	Cubo S / L / L mit Holzfach	55,0	5,9	02/2011	✓	✓	✓	✓	✓	✓	✓	✓	✓
	Cubo S / L RLU	57,2	5,9	10/2012	✓	✓	✓	✓	✓	✓	-	✓	✓
	Cubo M mit Holzfach	55,0	6,9	01/2012	✓	✓	✓	✓	✓	✓	✓	✓	✓
	Cubo M	55,0	6,0	03/2011	✓	✓	✓	✓	✓	✓	✓	✓	✓
	Cubo M	55,0	5,9	07/2014	✓	✓	✓	✓	✓	✓	✓	✓	✓
	Cubo M RLU	55,0	5,9	03/2011	✓	✓	✓	✓	✓	✓	✓	✓	✓
	Modul S / M / L	53,0	7,0	07/2006	✓	-	-	✓	-	-	-	✓	-
	Modul 2S / 2M / 2L-L / 2L-LR / 2L-R	53,0	6,2	12/2009	✓	✓	✓	✓	✓	✓	✓	✓	✓
	Modul 2L / 2.2	53,0	6,2	01/2010	✓	✓	✓	✓	✓	✓	✓	✓	✓
	Noto	53,0	7,0	08/2014	✓	✓	✓	✓	✓	✓	✓	✓	✓
	Passo XS	53,9	5,0	06/2013	✓	✓	✓	✓	✓	✓	-	✓	-
	Passo XS RLU	53,9	5,0	10/2013	✓	✓	✓	✓	✓	✓	-	✓	-
	Passo XS style	53,9	5,0	04/2019	✓	✓	✓	✓	✓	✓	-	✓	-
Passo XS tripod	53,9	5,0	05/2019	✓	✓	✓	✓	✓	✓	-	✓	-	
Passo M	53,0	6,1	06/2015	✓	✓	✓	✓	✓	✓	✓	✓	✓	
Passo M	53,0	7,4	05/2011	✓	✓	✓	✓	✓	✓	✓	✓	✓	
Passo M Export	53,0	10,0	06/2016	✓	✓	✓	✓	✓	✓	-	✓	✓	

**Legende:** ✓ erfüllt die Anforderung | ✓\* erfüllt die Anforderung nur mit AT-Aufsatz (Aufsatzaggregat S), Achtung: Abgasanschlusshöhe + 160 mm | \* wird zur Zeit geprüft  
NSHF=Nachschaltheizfläche | S=Gerät mit geringer Leistung zusätzlich geprüft | 1 = wasserseitig

Spalte	Anforderungen	Staub	CO	Wirkungsgrad in %			Nox	CnHm	
				Einsatz	Ofen	Kachel- ofen			
Anforderungen	I	geprüft nach DIN EN 13229 / 13240		1% (12500mg/Nm <sup>3</sup> )	30	50	30	-	-
	II	DIN plus (für Kamineinsätze / Kaminöfen) Juni 2008	75 mg/Nm <sup>3</sup>	1500 mg/Nm <sup>3</sup>	72	75	72	200 mg/Nm <sup>3</sup>	120 mg/Nm <sup>3</sup>
		DIN plus (für Kaminöfen) September 2011	40 mg/Nm <sup>3</sup>	1250 mg/Nm <sup>3</sup>	-	78	-	200 mg/Nm <sup>3</sup>	120 mg/Nm <sup>3</sup>
	III	2. Stufe BImSchV. 2010. ab Inkrafttreten 31.12.2014	40 mg/Nm <sup>3</sup>	1250 mg/Nm <sup>3</sup>	75	73	75	-	-
	IV	BStV Regensburg	75 mg/Nm <sup>3</sup>	1500 mg/Nm <sup>3</sup>	-			200 mg/Nm <sup>3</sup>	-
		BStV Regensburg (für H <sub>2</sub> O-Geräte)	50 mg/Nm <sup>3</sup>	1500 mg/Nm <sup>3</sup>	-			200 mg/Nm <sup>3</sup>	-
	V	BStV München	40 mg/Nm <sup>3</sup>	1250 mg/Nm <sup>3</sup>	75	73	80	200 mg/m <sup>3</sup>	-
		BStV München (für Pelletöfen)	30 mg/Nm <sup>3</sup>	250 mg/Nm <sup>3</sup>	85			200 mg/m <sup>3</sup>	-
	VI	FBStVo Aachen	40 mg/Nm <sup>3</sup>	1250 mg/Nm <sup>3</sup>	75			-	-
VII	Art. 15a B-VG: Österreich	35 mg/MJ	1100 mg/MJ	80			150 mg/MJ	50 mg/MJ	
	Art. 15a B-VG: Österreich (für Pelletöfen)	25 mg/MJ	500 mg/MJ	-	80	-	100 mg/MJ	30 mg/MJ	
VIII	Schweiz: Erfüllungen ab 01.01.2011	75 mg/Nm <sup>3</sup>	1500 mg/Nm <sup>3</sup>	-			-	-	
IX	Luftreinhalteverordnung Schweinfurt	40 mg/Nm <sup>3</sup>	1250 mg/Nm <sup>3</sup>	78			200 mg/Nm <sup>3</sup>	120 mg/Nm <sup>3</sup>	

	Türrahmen- höhe in cm	NWL in kW	Prüfungs- datum													
				I	II	III	IV	V	VI	VII	VIII	IX				
Kaminöfen	Passo M RLU	53,0	6,1	01/2016	✓	✓	✓	✓	✓	✓	✓	✓	✓	✓		
	Petit	70,0	5,0	06/2006	✓	✓	✓	✓	✓	✓	-	✓	✓			
	Piko	46,0	5,0	02/2005	✓	✓	✓	✓	✓	✓	-	✓	✓			
	Piko S / L / L mit Holzfach	55,0	5,9	02/2011	✓	✓	✓	✓	✓	✓	✓	✓	✓			
	Piko M	55,0	5,9	07/2014	✓	✓	✓	✓	✓	✓	✓	✓	✓			
	Piko M RLU	55,0	5,9	03/2011	✓	✓	✓	✓	✓	✓	✓	✓	✓			
	Piko M mit Holzfach	55,0	5,9	01/2012	✓	✓	✓	✓	✓	✓	✓	✓	✓			
	Piu/Piu 05 / Aura	55,0	7,0	06/1999	✓	-	-	✓	-	-	-	✓	-			
	Polo / Passo S / Passo L	55,0	7,0	11/2005	✓	✓	✓	✓	✓	✓	✓	✓	✓			
	Redoro S / M	55,0	5,9	05/2015	✓	✓	✓	✓	✓	✓	✓	✓	✓			
	Riva	-	7,0	09/2006	✓	-	-	-	-	-	-	✓	-			
	Senso / Senso L	69,0	7,0	12/2008	✓	✓	✓	✓	✓	✓	-	✓	✓			
	Senso S RLU	63,0	7,0	08/2011	✓	✓	✓	✓	✓	✓	✓	✓	✓			
	Stovo S / Stovo M / Stovo L	76,0	5,0	08/2012	✓	✓	✓	✓	✓	✓	✓	✓	✓			
	Square	60,0	6,0	03/2006	✓	-	-	✓	-	-	-	✓	-			
Spirit	50,0	7,0	05/2008	✓	✓	✓	✓	✓	✓	-	✓	✓				
Trias / Trias L	60,0	7,0	10/2009	✓	✓	✓	✓	✓	✓	✓	✓	✓				
BZ Loftline	Loftline Quader Q1	52,0	10,2	11/2009	✓	✓	✓	✓	✓	✓	✓	✓	✓			
	Loftline Helios M	48,0	6,0	02/2012	✓	✓	✓	✓	✓	✓	✓	✓	✓			
	Loftline Ambiente K2	57,0	6,0	07/2006	✓	-	-	-	-	-	-	✓	-			
	Loftline Ambiente K3	51,0	7,0	01/2007	✓	✓	✓	✓	✓	✓	-	✓	-			
	Loftline Modul <sup>1</sup>	60,0	7,0	07/2006	✓	-	-	✓	-	-	-	✓	-			
Kaminöfen	Loftline Modul 2.0 / 2.1 / 2.3 / 2.4 / 2.5	55,0	6,2	12/2009	✓	✓	✓	✓	✓	✓	✓	✓	✓			
	Natura Cano	50,0	8,0	07/2006	✓	✓	✓	✓	✓	✓	✓	-	✓			
	Natura Cano H <sub>2</sub> O	50,0	9,0	01/2008	✓	✓	-	-	-	-	✓	-	-			
	Natura Jora	-	8,0	12/2009	-	✓	✓	✓	✓	✓	✓	✓	✓			
PremiumEdition	Premium V-ASh	33,8	7,0	04/2015	✓	✓	✓	✓	✓	✓	✓	✓	✓			
	Premium V-ASh NSHF	33,8	11,0	04/2015	✓	✓	✓	✓	✓	✓	✓	✓	✓			
	Premium V-ASh Export	33,8	11,0	04/2015	✓	✓	✓	✓	✓	✓	✓	✓	✓			
	Premium Varia M-80h GET/DH	51,0	9,0	05/2015	✓	✓	✓	✓	✓	✓	✓	✓	✓			
	Premium Varia 2L-55h GET/DH	51,0	7,0	06/2015	✓	✓	✓	✓	✓	✓	✓	✓	✓			
	Premium Varia 2R-55h GET/DH	51,0	7,0	06/2015	✓	✓	✓	✓	✓	✓	✓	✓	✓			
	Premium Arte 3RL-60h	57,0	7,5	06/2015	✓	✓	✓	✓	✓	✓	✓	✓	✓			
SEE	ARES (siehe Daten Arte 3RL-60h)	57,0	7,5	01/2008	✓	✓	✓	✓	✓	✓	✓	✓	✓			
	ARTEMIS (siehe Daten Arte U-70h)	54,0	9,0	07/2010	✓	✓	✓	✓	✓	✓	✓	✓	✓			
	ATHENE	49,6	6,0	05/2016	✓	✓	✓	✓	✓	✓	✓	✓	✓			

Legende: ✓ erfüllt die Anforderung | ✓\* erfüllt die Anforderung nur mit AT-Aufsatz (Aufsatzaggregat S), Achtung: Abgasanschlusshöhe + 160 mm | \* wird zur Zeit geprüft  
NSHF=Nachschaltheizfläche | S=Gerät mit geringer Leistung zusätzlich geprüft | 1 = wasserseitig

Spalte	Anforderungen	Staub	CO	Wirkungsgrad in %			Nox	CnHm
				Einsatz	Ofen	Kachel- ofen		
I	geprüft nach DIN EN 13229 / 13240		1% (12500mg/Nm <sup>3</sup> )	30	50	30	-	-
II	DIN plus (für Kamineinsätze / Kaminöfen) Juni 2008	75 mg/Nm <sup>3</sup>	1500 mg/Nm <sup>3</sup>	72	75	72	200 mg/Nm <sup>3</sup>	120 mg/Nm <sup>3</sup>
	DIN plus (für Kaminöfen) September 2011	40 mg/Nm <sup>3</sup>	1250 mg/Nm <sup>3</sup>	-	78	-	200 mg/Nm <sup>3</sup>	120 mg/Nm <sup>3</sup>
III	2. Stufe BImSchV. 2010. ab Inkrafttreten 31.12.2014	40 mg/Nm <sup>3</sup>	1250 mg/Nm <sup>3</sup>	75	73	75	-	-
IV	BStV Regensburg	75 mg/Nm <sup>3</sup>	1500 mg/Nm <sup>3</sup>	-			200 mg/Nm <sup>3</sup>	-
	BStV Regensburg (für H <sub>2</sub> O-Geräte)	50 mg/Nm <sup>3</sup>	1500 mg/Nm <sup>3</sup>	-			200 mg/Nm <sup>3</sup>	-
V	BStV München	40 mg/Nm <sup>3</sup>	1250 mg/Nm <sup>3</sup>	75	73	80	200 mg/m <sup>3</sup>	-
	BStV München (für Pelletöfen)	30 mg/Nm <sup>3</sup>	250 mg/Nm <sup>3</sup>	85			200 mg/m <sup>3</sup>	-
VI	FBStVo Aachen	40 mg/Nm <sup>3</sup>	1250 mg/Nm <sup>3</sup>	75			-	-
VII	Art. 15a B-VG: Österreich	35 mg/MJ	1100 mg/MJ	80			150 mg/MJ	50 mg/MJ
	Art. 15a B-VG: Österreich (für Pelletöfen)	25 mg/MJ	500 mg/MJ	-	80	-	100 mg/MJ	30 mg/MJ
VIII	Schweiz: Erfüllungen ab 01.01.2011	75 mg/Nm <sup>3</sup>	1500 mg/Nm <sup>3</sup>	-			-	-
IX	Luftreinhaltungsverordnung Schweinfurt	40 mg/Nm <sup>3</sup>	1250 mg/Nm <sup>3</sup>	78			200 mg/Nm <sup>3</sup>	120 mg/Nm <sup>3</sup>

		Türrahmen- höhe in cm	NWL in kW	Prüfungs- datum	I	II	III	IV	V	VI	VII	VIII	IX
Kombif.	AVENTIA (siehe Daten vom Arte 2LRh-66)	66,0	6,4	08/2015	✓	✓	✓	✓	✓	✓	✓	✓	✓
	Kombifire V-85 (Holz)	-	12,0	07/2013	✓	✓	✓	✓	✓	✓	-	✓	✓
	Kombifire Vh-85 (Holz)	-	12,0	07/2013	✓	✓	✓	✓	✓	✓	-	✓	✓
Pellet	Mellino	-	8,0	01/2011	-	✓	✓	✓	✓	✓	✓	✓	✓
	Mellino H <sub>2</sub> O	-	7,5	05/2015	-	✓	✓	✓	✓	✓	✓	✓	✓

**Legende:** ✓ erfüllt die Anforderung | ✓\* erfüllt die Anforderung nur mit AT-Aufsatz (Aufsatzaggregat S), Achtung: Abgasanschlusshöhe + 160 mm | \* wird zur Zeit geprüft  
NSHF=Nachschaltheizfläche | S=Gerät mit geringer Leistung zusätzlich geprüft | 1 = wasserseitig

